

## Tutorial installazione Oracle e Sql Developer (Windows)

In questa guida viene spiegato come installare il DBMS Oracle, dove verranno memorizzate le basi di dati che vogliamo interrogare, ed Oracle Sql Developer, strumento/ambiente grafico gratuito per eseguire query e *script SQL* verso una base di dati memorizzata in un DBMS Oracle.

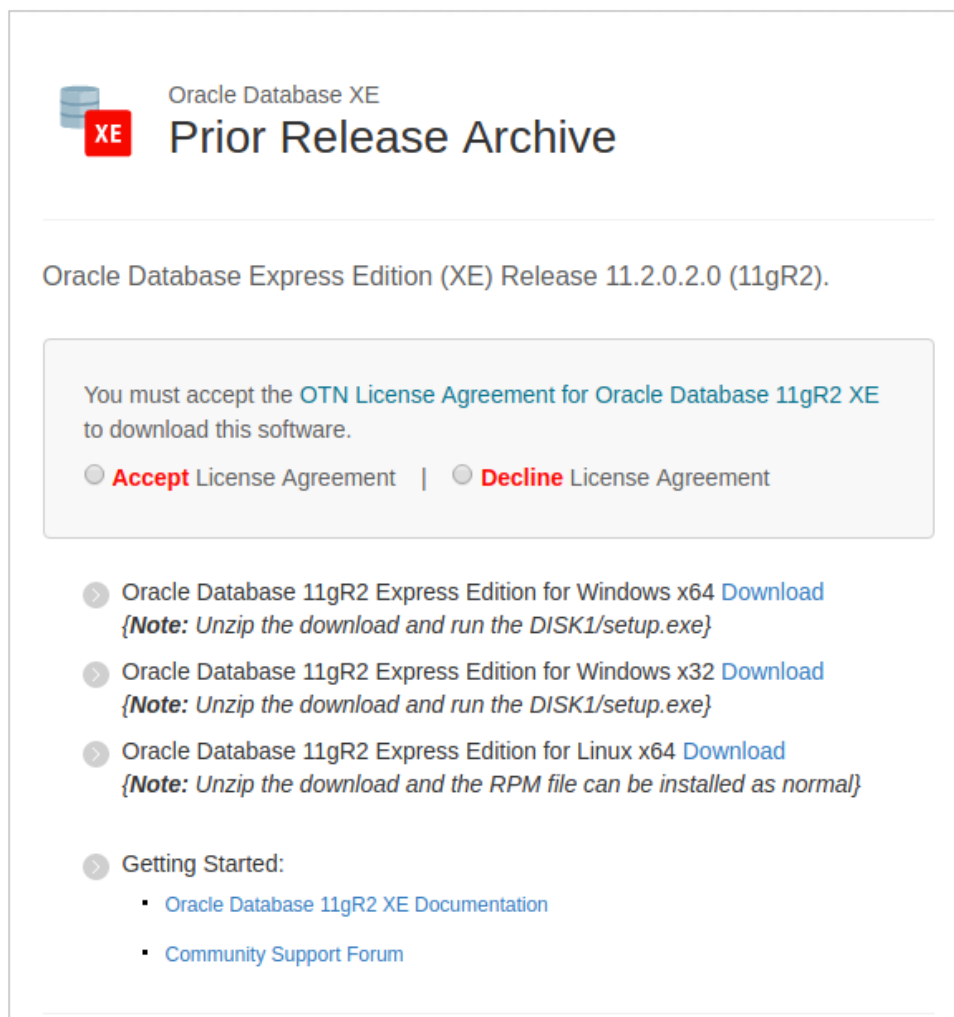
Di seguito vengono mostrate le procedure necessarie per l'installazione e la configurazione di entrambi i software sul proprio pc (ambiente Windows).

### **INSTALLAZIONE ORACLE DATABASE 11g EXPRESS EDITION**

Per scaricare il software collegarsi al link:

<https://www.oracle.com/technetwork/database/database-technologies/express-edition/downloads/xe-prior-releases-5172097.html>

Accettare le condizioni e **scaricare** la versione per Windows x64. Viene richiesto di **creare un account** Oracle per poter procedere con il download.



Oracle Database XE  
**XE** Prior Release Archive

---


Oracle Database Express Edition (XE) Release 11.2.0.2.0 (11gR2).

You must accept the [OTN License Agreement for Oracle Database 11gR2 XE](#) to download this software.

**Accept** License Agreement |  **Decline** License Agreement

- > Oracle Database 11gR2 Express Edition for Windows x64 [Download](#)  
{**Note:** Unzip the download and run the DISK1/setup.exe}
- > Oracle Database 11gR2 Express Edition for Windows x32 [Download](#)  
{**Note:** Unzip the download and run the DISK1/setup.exe}
- > Oracle Database 11gR2 Express Edition for Linux x64 [Download](#)  
{**Note:** Unzip the download and the RPM file can be installed as normal}
- > Getting Started:
  - [Oracle Database 11gR2 XE Documentation](#)
  - [Community Support Forum](#)

Screenshot della pagina per la creazione dell'account Oracle.



## Crea il tuo account Oracle

Hai già un Account Oracle? [Registrazione](#)

Indirizzo di posta elettronica\*

Password\*

Ridigita password\*

Paese\*

Nome\*

Qualifica\*

Telefono ufficio\*

Nome società\*

Indirizzo\*

Città\*

Stato/Provincia\*

CAP\*

Il nome utente coincide con l'indirizzo di posta elettronica.

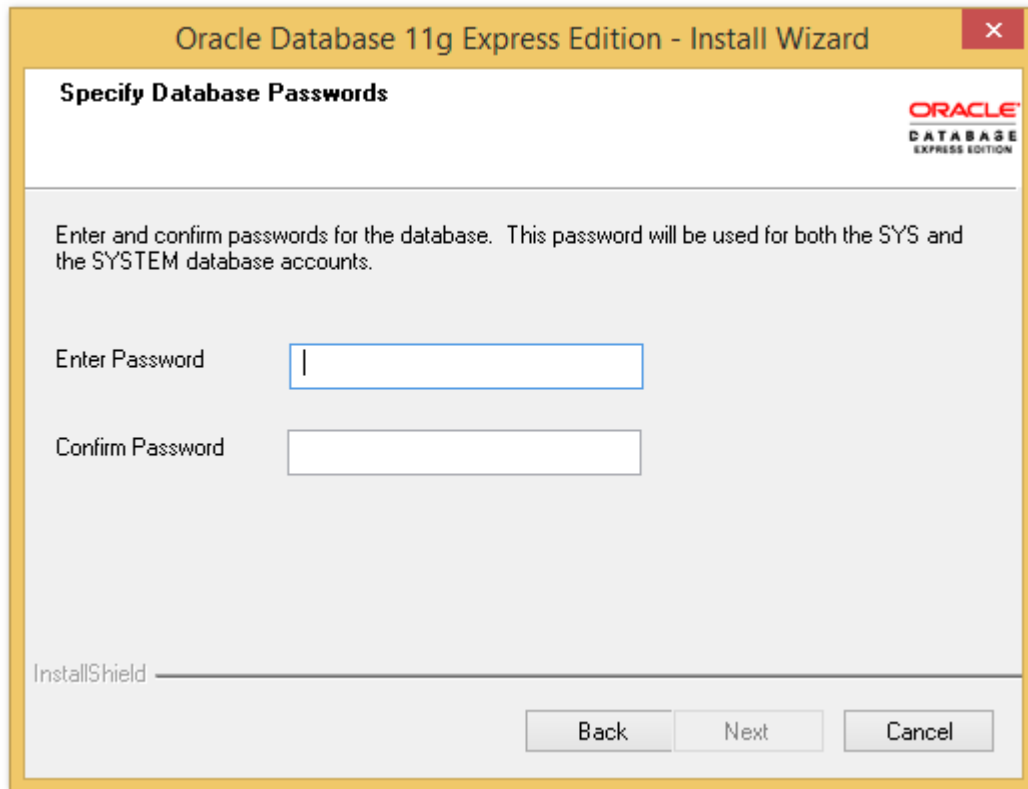
Le password devono contenere un minimo di 8 caratteri, devono includere sia lettere minuscole sia maiuscole e almeno un numero, e non devono avere parti in comune con il proprio indirizzo di posta elettronica.

Sì, inviatemi comunicazioni di marketing su prodotti, servizi ed eventi Oracle.

*Puoi rinunciare a tutte le comunicazioni marketing: [Annulla iscrizione](#).*

Facendo clic sul pulsante "Crea account" sottostante, riconosci e accetti che l'uso del sito Web di Oracle è soggetto alle [condizioni d'uso di Oracle.com](#). Dettagli aggiuntivi relativi alla raccolta e all'uso dei dati personali da parte di Oracle, tra cui dati su accesso, conservazione, rettifica, cancellazione, sicurezza, trasferimenti al di fuori dei confini nazionali e altri argomenti sono disponibili nell'[Informativa sulla privacy di Oracle](#).

Scaricare ed estrarre il file zip, eseguire il file setup per installare il software. Durante l'installazione viene richiesto di inserire la **password** che verrà utilizzata per accedere come **amministratore** (utente SYS oppure SYSTEM).



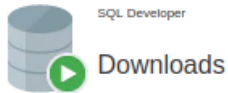
The image shows a screenshot of the Oracle Database 11g Express Edition - Install Wizard. The window title is "Oracle Database 11g Express Edition - Install Wizard" and it has a close button (X) in the top right corner. The main heading is "Specify Database Passwords". In the top right corner, there is the Oracle Database Express Edition logo. The instructions state: "Enter and confirm passwords for the database. This password will be used for both the SYS and the SYSTEM database accounts." There are two input fields: "Enter Password" and "Confirm Password". The "Enter Password" field contains a single vertical bar character. At the bottom left, there is a label "InstallShield". At the bottom right, there are three buttons: "Back", "Next", and "Cancel".

# INSTALLAZIONE ORACLE SQL DEVELOPER

Per scaricare il software collegarsi al link:

<https://www.oracle.com/technetwork/developer-tools/sql-developer/downloads/index.htm>

Scaricare la versione per Windows a 64-bit con JDK 8. Estrarre il file zip scaricato.



## License Agreement

Thank you for accepting the OTN License. You may download this software.

You must accept the OTN License Agreement to download this software. [OTN License Agreement for SQL Developer](#)

## SQL Developer 18.3

Version 18.3.0.277.2354 October 10, 2018

[New Features](#), [Release Notes](#), [Bugs Fixed](#)

### Windows 64-bit with JDK 8 included

(2c400b4f61c7a6ec0abe668a6fd488db)  
[Installation Notes](#)

424 MB [Download](#)

### Windows 32-bit/64-bit

(8e0b3145173cca0f04f85a422dbdd2e9)  
[Installation Notes](#), [JDK 8](#) required

350 MB [Download](#)

### Mac OSX

(cf602da2faf4b9439c49ad4d2250930a)  
[Installation Notes](#), [JDK 8](#) required

350 MB [Download](#)

### Other Platforms

(8e0b3145173cca0f04f85a422dbdd2e9)  
[Installation Notes](#), [JDK 8](#) required

350 MB [Download](#)

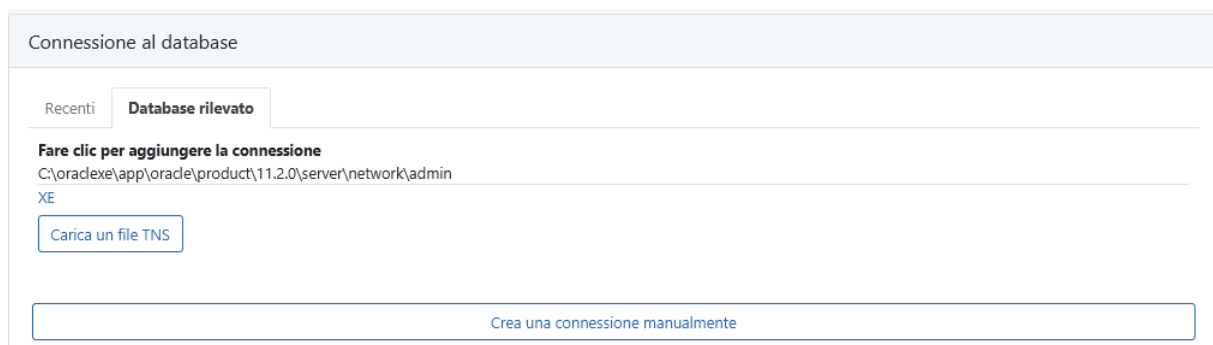
Per aprire Oracle SQL Developer è sufficiente eseguire il file *sqldeveloper.exe*

sqlj	14/11/2018 12:22	Cartella di file	
svnkit	14/11/2018 12:22	Cartella di file	
icon	05/10/2018 00:54	Immagine PNG	2 KB
sqldeveloper	05/10/2018 00:54	Applicazione	82 KB
sqldeveloper.sh	05/10/2018 00:54	File SH	1 KB

## IMPORTARE IL DATABASE CON ORACLE SQL DEVELOPER

### Connessione al database

Creare una nuova connessione al database Oracle.



Utilizzare l'utente **SYSTEM** (la password da utilizzare è quella selezionata come password di **amministratore** durante l'installazione di Oracle Database 11g Express Edition).



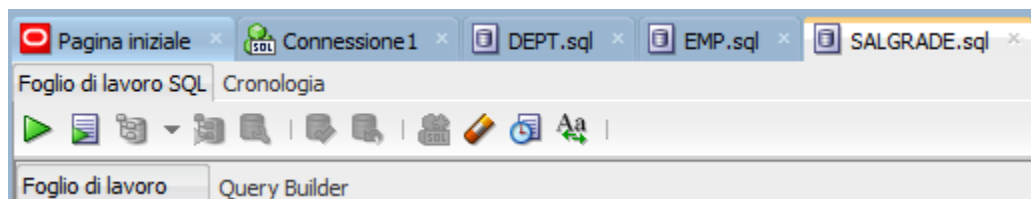
## Importare una base dati (script SQL)

Per poter eseguire le esercitazioni del corso è necessario importare i database scaricabili dalla pagina del corso. Scaricare i database ed estrarre i file zip.

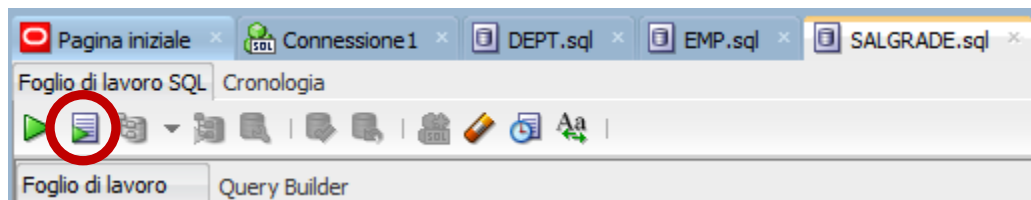
Ad esempio, se il database è composto da 3 file:

- DEPT.sql
- EMP.sql
- SALGRADE.sql

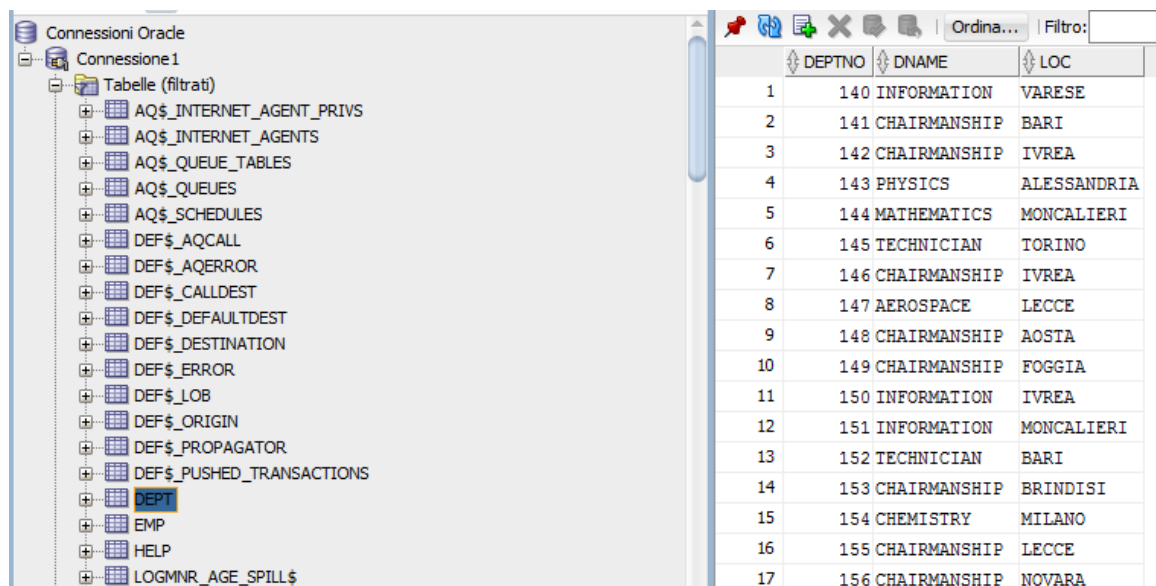
Aprire i 3 file “.sql” (File→Apri) con SQL DEVELOPER.



Eeguire i 3 script per aggiungere le tabelle al database.



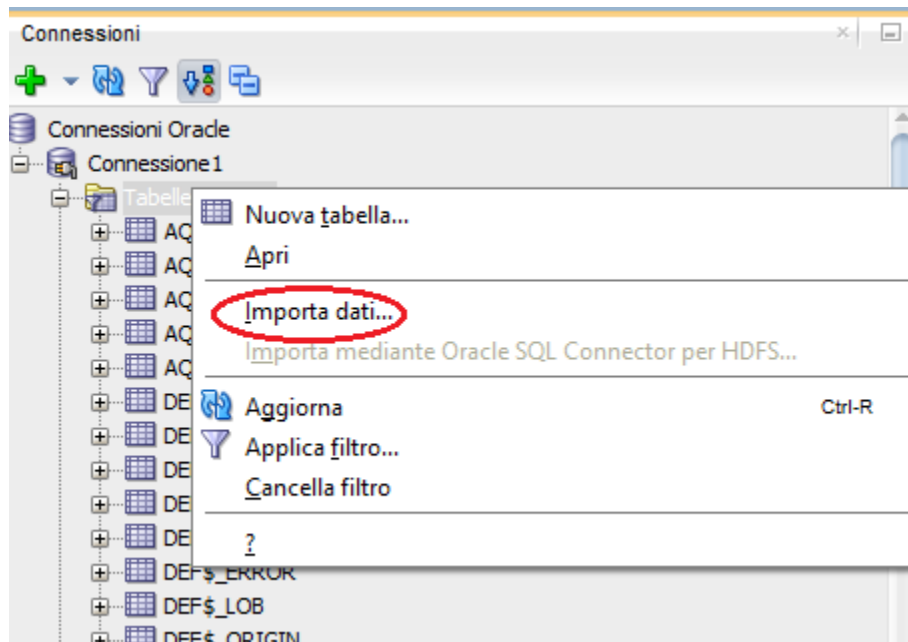
L'esecuzione degli script popolerà il database. Dal pannello laterale di SQL DEVELOPER è possibile visualizzare le tabelle appena generate.



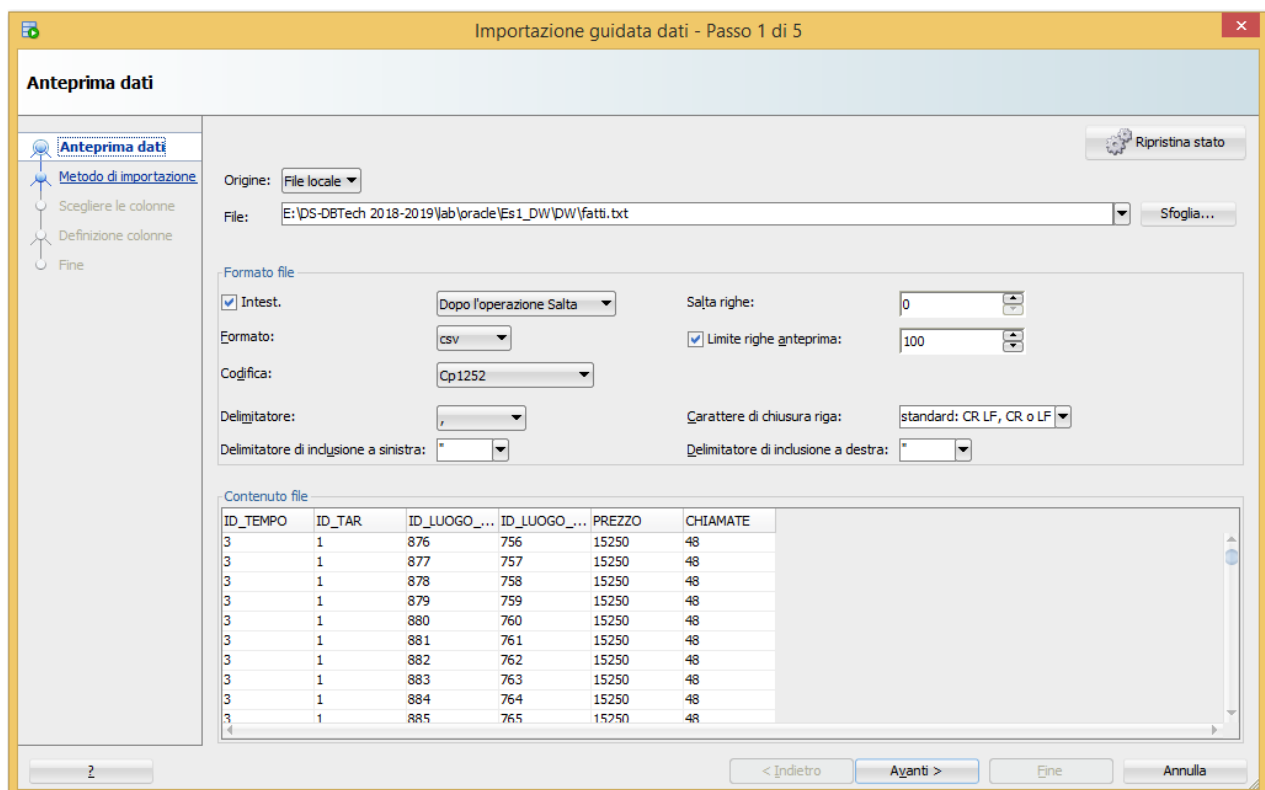
## Importare una base dati (file csv)

Se il database è in formato csv bisogna importare i dati con il seguente metodo.

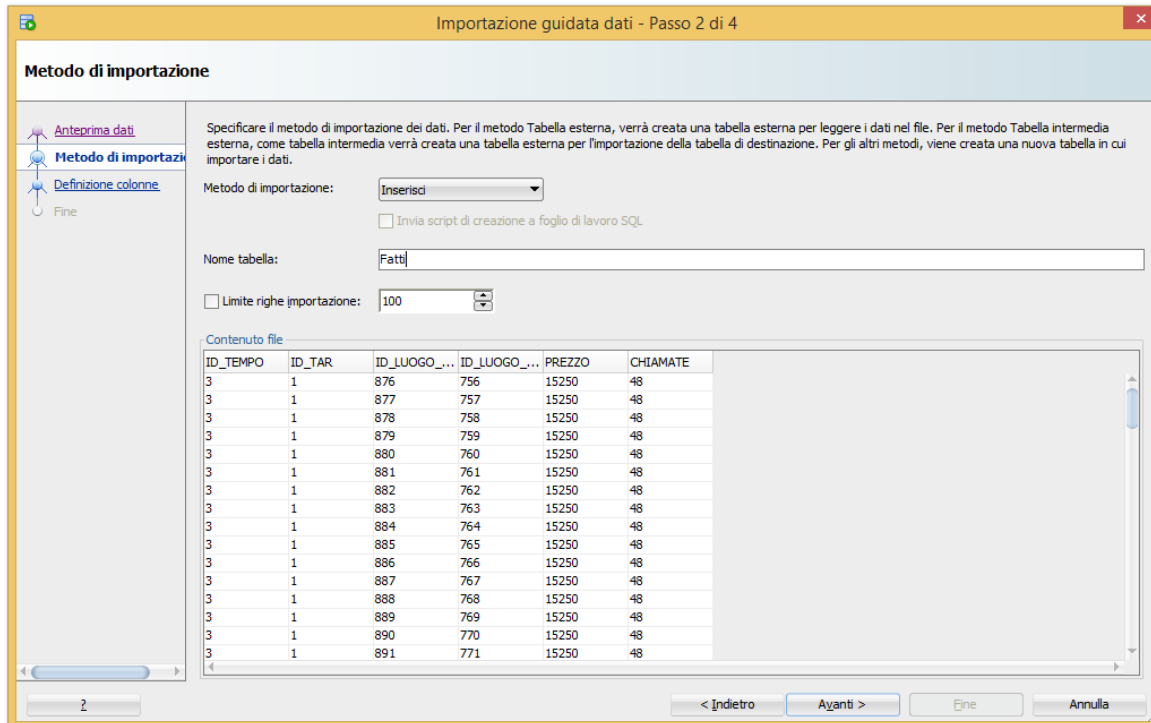
Tasto destro su "tabelle" -> importa dati



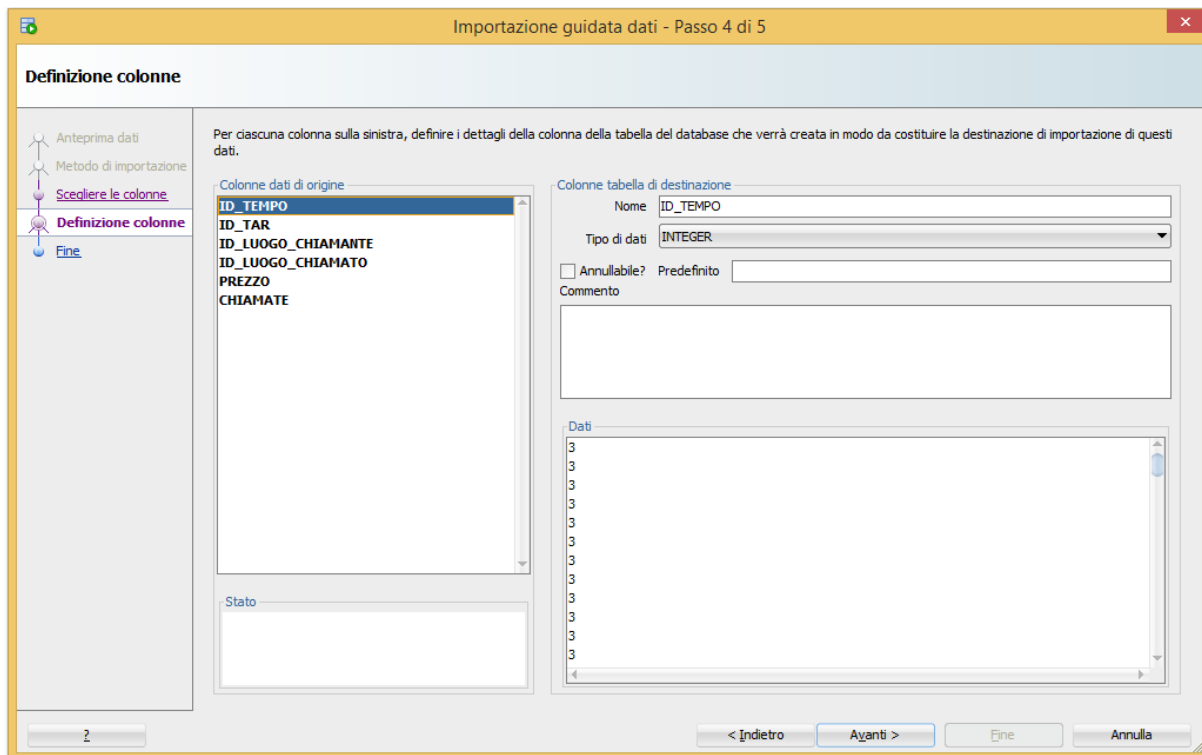
Seguire le istruzioni del Wizard per l'importazione. Impostare il formato dati con "csv":



Impostare il nome della tabella:



Impostare i tipi degli attributi. In particolare utilizzare INTEGER e NON Annullabile per le chiavi:



Completare l'importazione con "Fine".