

Progettazione - Parte A

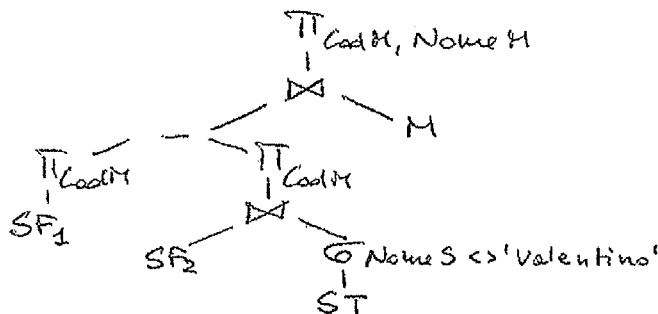
1. Sono date le relazioni seguenti (le chiavi primarie sono sottolineate):

MODELLO(CodM, NomeM, DataNascita)
 STILISTA(CodS, NomeS)
 ABITO(CodA, CodS, Descrizione)
 SFILATA(Data, CodS, CodA, CodM)

Esprimere le seguenti interrogazioni

- Obbligatorio* in algebra (4 punti): Visualizzare il codice e il nome delle modelle che hanno sfilato solo indossando abiti dello stilista che si chiama (attributo NomeS) Valentino.
- Obbligatorio* in linguaggio SQL (5 punti): Visualizzare il codice, il nome e la data di nascita per le modelle nate dopo il 1985 che hanno sfilato indossando almeno 5 abiti diversi dello stesso stilista.
- Opzionale* in linguaggio SQL (5 punti): Per le modelle che hanno sfilato per tutti gli stilisti, visualizzare il codice e il nome della modella e, per ogni stilista, il numero totale di abiti diversi indossati durante le sfilate.

a)



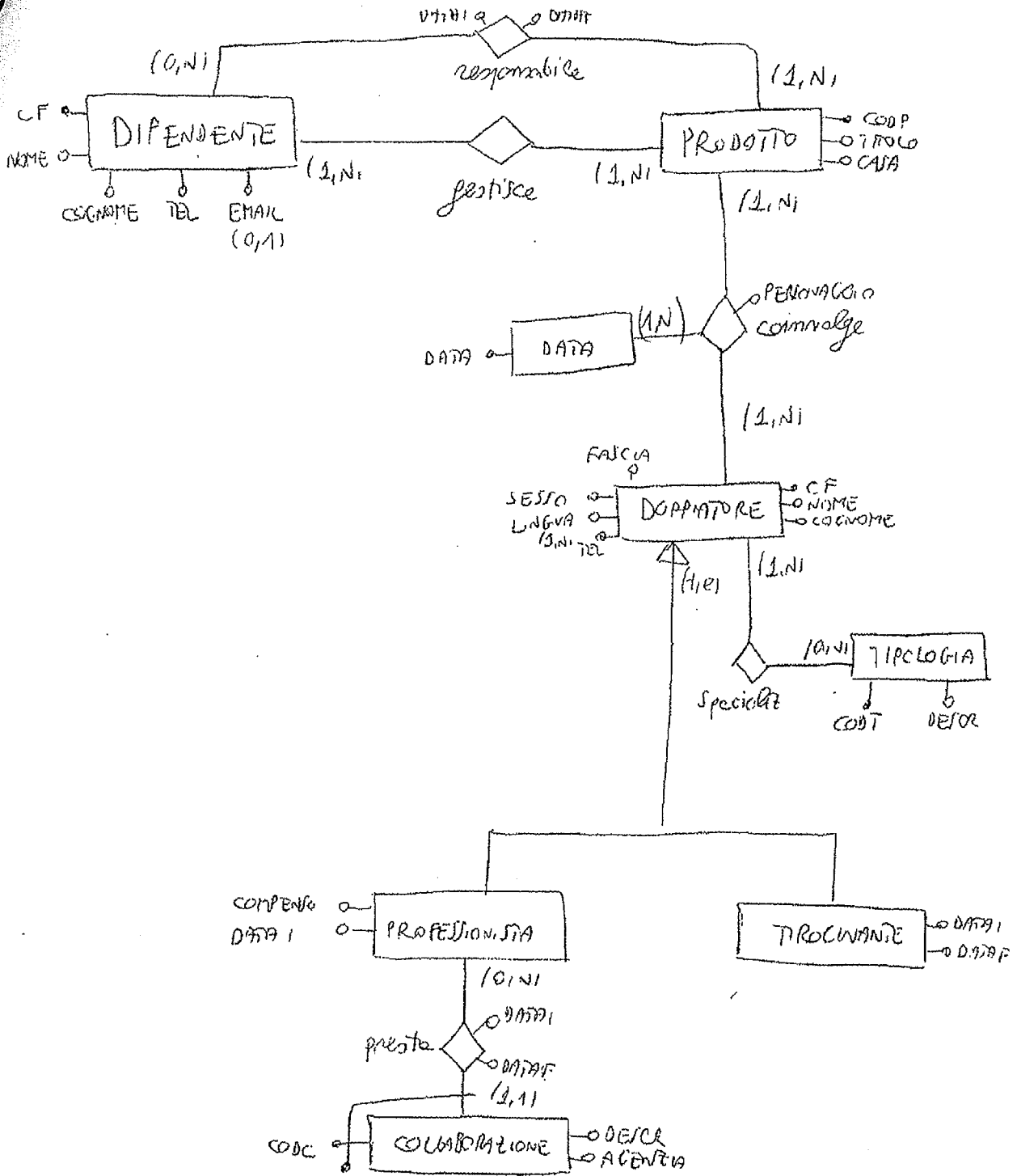
b)

```

SELECT DISTINCT M.CodM, NomeM, DataNascita
FROM MODELLO M, SFILATA S
WHERE M.CodM = S.CodM
AND DataNascita > 31/12/1985
GROUP BY M.CodM, CodS, NomeM, DataNascita
HAVING COUNT(DISTINCT CodA) >= 5
  
```

```

c) SELECT M.CodM, NomeM, CodS, COUNT(DISTINCT CodA)
FROM MODELLO M, SFILATA S
WHERE M.CodM = S.CodM
AND M.CodM IN (SELECT CodM
FROM SFILATA
GROUP BY CodM
HAVING COUNT(DISTINCT CodS) =
(SELECT COUNT(*)
FROM STILISTA))
GROUP BY M.CodM, CodS, NomeM
  
```



AGENZIA
DI VIAGGI

PRODOTTO (CodP, Titolo, Casa)

DIPENDENTE (CF, Nome, Cognome, Tel, Email*)

GESTISCE (CF, CodP)

RESPONSABILE (CF, CodP, DataI, DataF)

~~DATA (Data)~~

DOPPIATORE (CF, Nome, Cognome, Sesso, Fascia, Tel,
Comuneso*, D Esp*, DataI*, DataF*, Tipo)

COINVOLGE (CodP, Data, CF, Personaggio)

TIPOLOGIA (CodT, Descr)

SPECIALIZZ. (CF, CodT)

~~LINGUA (Lingua)~~

SA-LINGUA (CF, Lingua)

COLLABORAZIONE (CodC, CF, Descr, Agenzia, DataI, DataF)

1) { COINVOLGE (CodP) REFERENCES PRODOTTO (CodP)
 = (CF) = DOPPIATORE (CF)

2) SA-LINGUA (CF) REFERENCES DOPPIATORE (CF)

3) COLLABORAZIONE (CF) REFERENCES DOPPIATORE (CF)