



Esempio di progettazione logica relazionale

Vincoli d'integrità referenziale



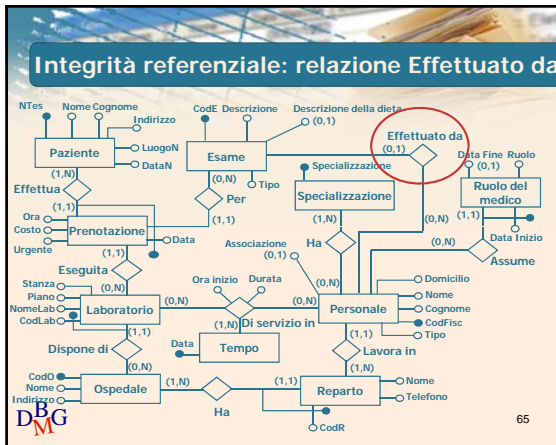
Integrità referenziale: relazione Lavora in

⊞ Tabelle coinvolte
 Personale(CodFisc, Nome, Cognome, Domicilio, Associazione*, Tipo, CodR, CodO)
 Reparto(CodR, CodO, Nome, Telefono)

⊞ Vincolo d'integrità referenziale
 Personale(CodR, CodO) REFERENCES Reparto(CodR, CodO)




67



Integrità referenziale: relazione Ha

⊞ Tabelle coinvolte
 Reparto(CodR, CodO, Nome, Telefono)
 Ospedale(CodO, Nome, Indirizzo)

⊞ Vincolo d'integrità referenziale
 Reparto(CodO) REFERENCES Ospedale(CodO)




68

Integrità referenziale: relazione Effettuato da

⊞ Tabelle coinvolte
 Esame(CodE, Descrizione, DescrizioneDieta*, Tipo, CodFisc*)
 Personale(CodFisc, Nome, Cognome, Domicilio, Associazione*, Tipo, CodR, CodO)

⊞ Vincolo d'integrità referenziale
 Esame(CodFisc) REFERENCES Personale(CodFisc)




66

Integrità referenziale: relazione Dispone di

⊞ Tabelle coinvolte
 Laboratorio(CodLab, CodO, NomeLab, Piano, Stanza)
 Ospedale(CodO, Nome, Indirizzo)

⊞ Vincolo d'integrità referenziale
 Laboratorio(CodO) REFERENCES Ospedale(CodO)



69

Integrità referenziale: relazione Effettua

- ⊞ Tabelle coinvolte
Prenotazione(CodTes, CodE, Data, Ora, Costo, Urgente, CodLab, CodO)
- Paziente(CodTes, Nome, Cognome, Indirizzo, LuogoN, DataN)
- ⊞ Vincolo d'integrità referenziale
Prenotazione(CodTes) REFERENCES Paziente(CodTes)

DBG 70

Integrità referenziale: relazione Assume

- ⊞ Tabelle coinvolte
RuolodelMedico(CodFisc, DataInizio, DataFine*, Ruolo)
- Personale(CodFisc, Nome, Cognome, Domicilio, Associazione*, Tipo, CodR, CodO)
- ⊞ Vincolo d'integrità referenziale
RuolodelMedico(CodFisc) REFERENCES Personale(CodFisc)

DBG 73

Integrità referenziale: relazione Per

- ⊞ Tabelle coinvolte
Prenotazione(CodTes, CodE, Data, Ora, Costo, Urgente, CodLab, CodO)
- Esame(CodE, Descrizione, DescrizioneDieta*, Tipo, CodFisc*)
- ⊞ Vincolo d'integrità referenziale
Prenotazione(CodE) REFERENCES Esame(CodE)

DBG 71

Integrità referenziale: relazione Ha

- ⊞ Tabelle coinvolte
HaSpecializzazione(CodFisc, Specializzazione)
- Personale(CodFisc, Nome, Cognome, Domicilio, Associazione*, Tipo, CodR, CodO)
- ⊞ Vincolo d'integrità referenziale
HaSpecializzazione(CodFisc) REFERENCES Personale(CodFisc)

DBG 74

Integrità referenziale: relazione Eseguita

- ⊞ Tabelle coinvolte
Prenotazione(CodTes, CodE, Data, Ora, Costo, Urgente, CodLab, CodO)
- Laboratorio(CodLab, CodO, NomeLab, Piano, Stanza)
- ⊞ Vincolo d'integrità referenziale
Prenotazione(CodLab, CodO) REFERENCES Laboratorio(CodLab, CodO)

DBG 72

Integrità referenziale: relazione DiServizioIn

- ⊞ Tabelle coinvolte
DiServizioIn(CodFisc, CodLab, CodO, Data, Orainizio, Durata)
- Personale(CodFisc, Nome, Cognome, Domicilio, Associazione*, Tipo, CodR, CodO)
- ⊞ Vincolo d'integrità referenziale
DiServizioIn(CodFisc) REFERENCES Personale(CodFisc)

DBG 75

Integrità referenziale: relazione DiServizioIn

⇒ Tabelle coinvolte
 DiServizioIn(CodFisc, *CodLab*, *CodO*, Data, OraInizio, Durata)
 Laboratorio(CodLab, *CodO*, NomeLab, Piano, Stanza)

⇒ Vincolo d'integrità referenziale
 DiServizioIn(CodLab,CodO) REFERENCES
 Laboratorio(CodLab,CodO)

 76

Vincoli d'integrità referenziale

Esame(CodFisc) REFERENCES Personale(CodFisc)
 Personale(CodR,CodO) REFERENCES Reparto(CodR,CodO)
 Reparto(CodO) REFERENCES Ospedale(CodO)
 Laboratorio(CodO) REFERENCES Ospedale(CodO)
 Prenotazione(CodTes) REFERENCES Paziente(CodTes)
 Prenotazione(CodE) REFERENCES Esame(CodE)
 Prenotazione(CodLab,CodO) REFERENCES
 Laboratorio(CodLab,CodO)
 RuolodelMedico(CodFisc) REFERENCES Personale(CodFisc)
 HaSpecializzazione(CodFisc) REFERENCES Personale(CodFisc)
 DiServizioIn(CodFisc) REFERENCES Personale(CodFisc)
 DiServizioIn(CodLab,CodO) REFERENCES
 Laboratorio(CodLab,CodO)

 77