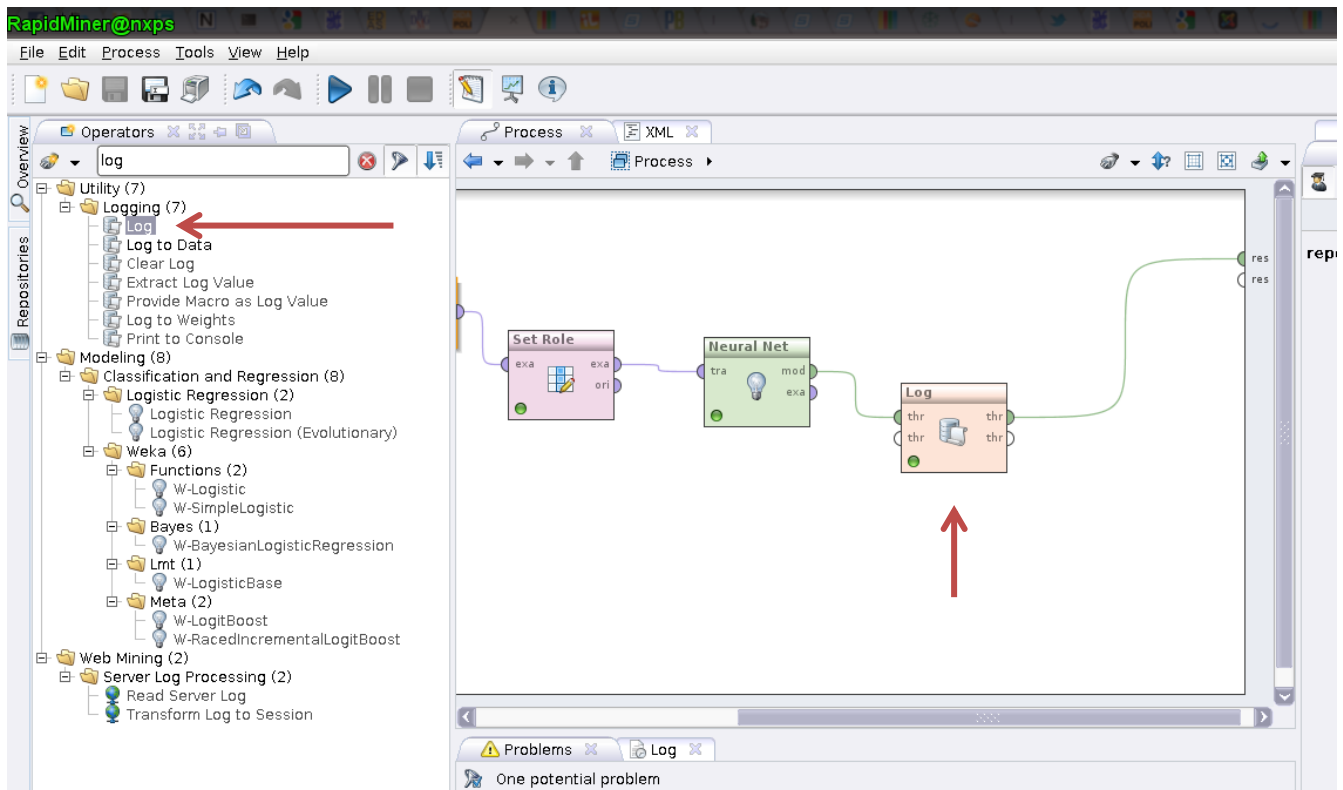


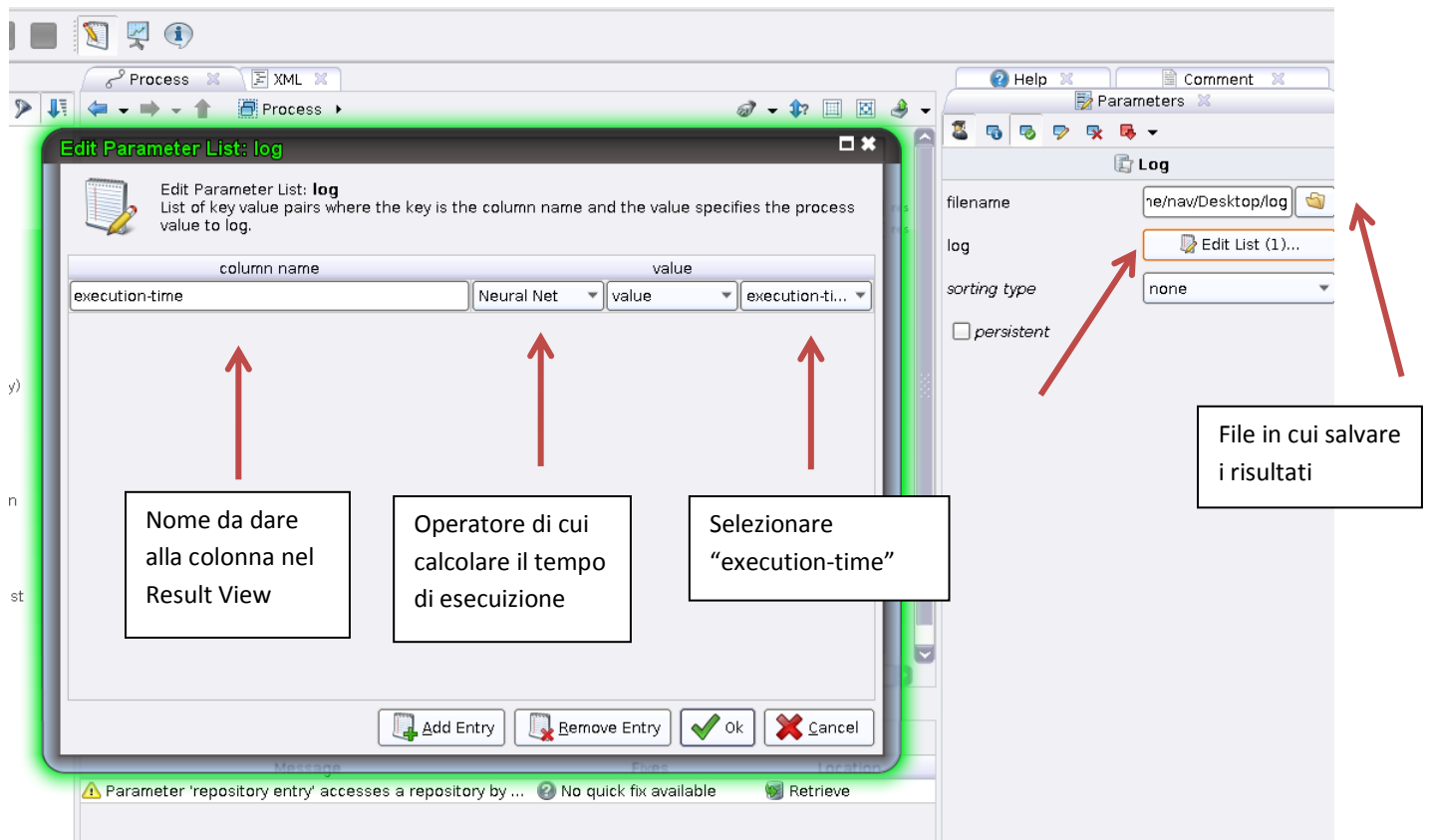
RapidMiner

Execution Time

Per calcolare in modo più accurato il tempo di esecuzione di un operatore (con una precisione di ms), rispetto alla semplice granularità dei secondi presente nel log view, potete utilizzare l'operatore Log, nella scheda Utility.

Per utilizzarlo basta collegarlo al termine della vostra catena di operatori e specificare poi nei suoi parametri l'operatore di cui volete calcolare il tempo di esecuzione.





In questo modo nel Result View avrete anche una tabella con il tempo di esecuzione dell'operatore in ms.

N.B.: Ricordate di calcolare il tempo di esecuzione solamente dell'algorithm/i di cui siete interessati, senza erroneamente calcolare il tempo della X-validation o altri operatori.