

20/9/2011

Progettazione - Parte A

1. Sono date le relazioni seguenti (le chiavi primarie sono sottolineate):

FARMACO(CodF, NomeF, Categoria)

PAZIENTE(CodP, NomeP, DataNascita)

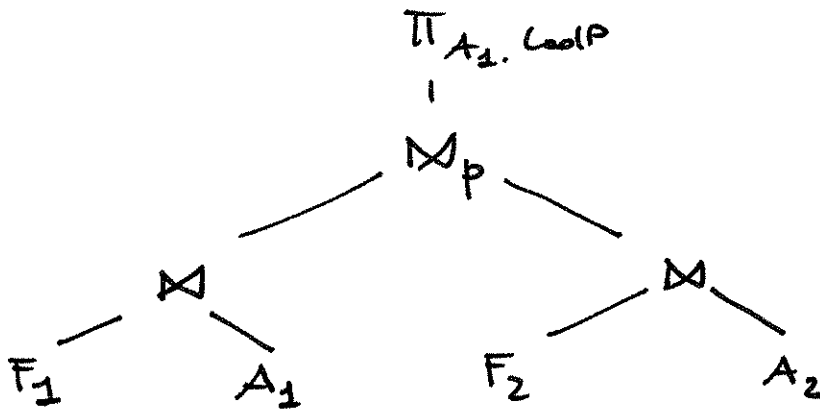
MEDICO(CodM, NomeM)

ACQUISTO(CodF, CodP, Data, CodM, Quantità, Importo)

Esprimere le seguenti interrogazioni

- (a) *Obbligatorio* in algebra (4 punti): Visualizzare il codice dei pazienti che hanno acquistato più di un farmaco della stessa categoria nello stesso giorno.
- (b) *Obbligatorio* in linguaggio SQL (5 punti): Visualizzare il codice e il nome dei medici che non hanno mai prescritto farmaci della categoria "antibiotici".
- (c) *Opzionale* in linguaggio SQL (5 punti): Per ogni categoria, visualizzare il codice e il nome dei medici che hanno prescritto la quantità totale massima di farmaci nella categoria.

a)



p: $A_1.CodP = A_2.CodP \wedge$
 $A_1.Date = A_2.Date \wedge$
 $F_1.Categoria = F_2.Categoria$

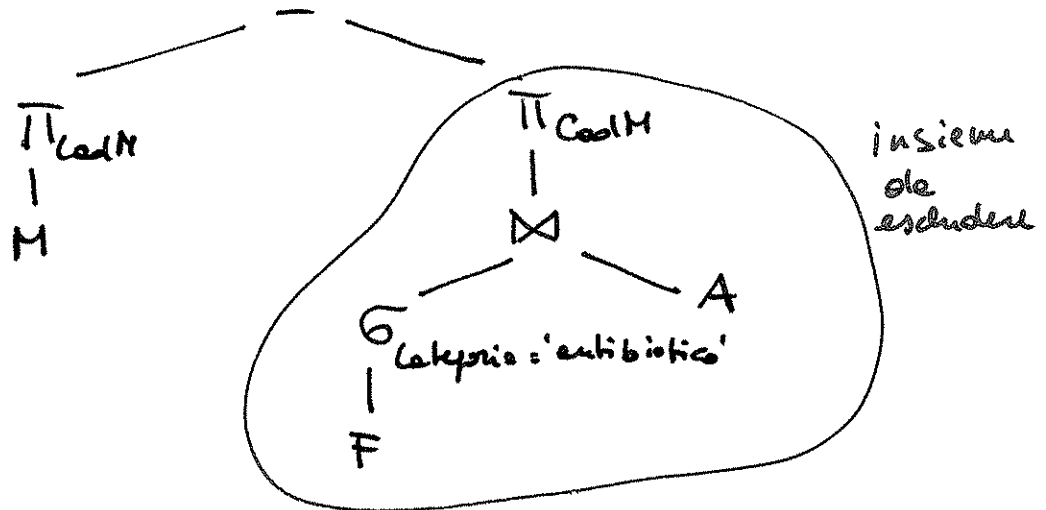
```
SELECT CodP
FROM ACQUISTO A, FARMACO F
WHERE A.CodF = F.CodF
GROUP BY CodP, Date, Categoria
HAVING COUNT(*) > 1
```

b) Insieme da escludere: medici che hanno prescritto almeno un farmaco della categoria "antibiotici"

```
SELECT CodM
FROM MEDICO
WHERE CodM NOT IN
```

```
(SELECT CodM
FROM FARMACO F, ACQUISTO A
WHERE F.CodF = A.CodF
AND Categoria = "antibiotico")
```

insieme
da escludere



c)

```

SELECT Categoria, M.CodM, Nome M
FROM MEDICO M, ACQUISTO A, FARMACO F
WHERE M.CodM = A.CodM
AND F.CodF = A.CodF
GROUP BY M.CodM, Categoria, Nome M
HAVING SUM(Quantita) =

```

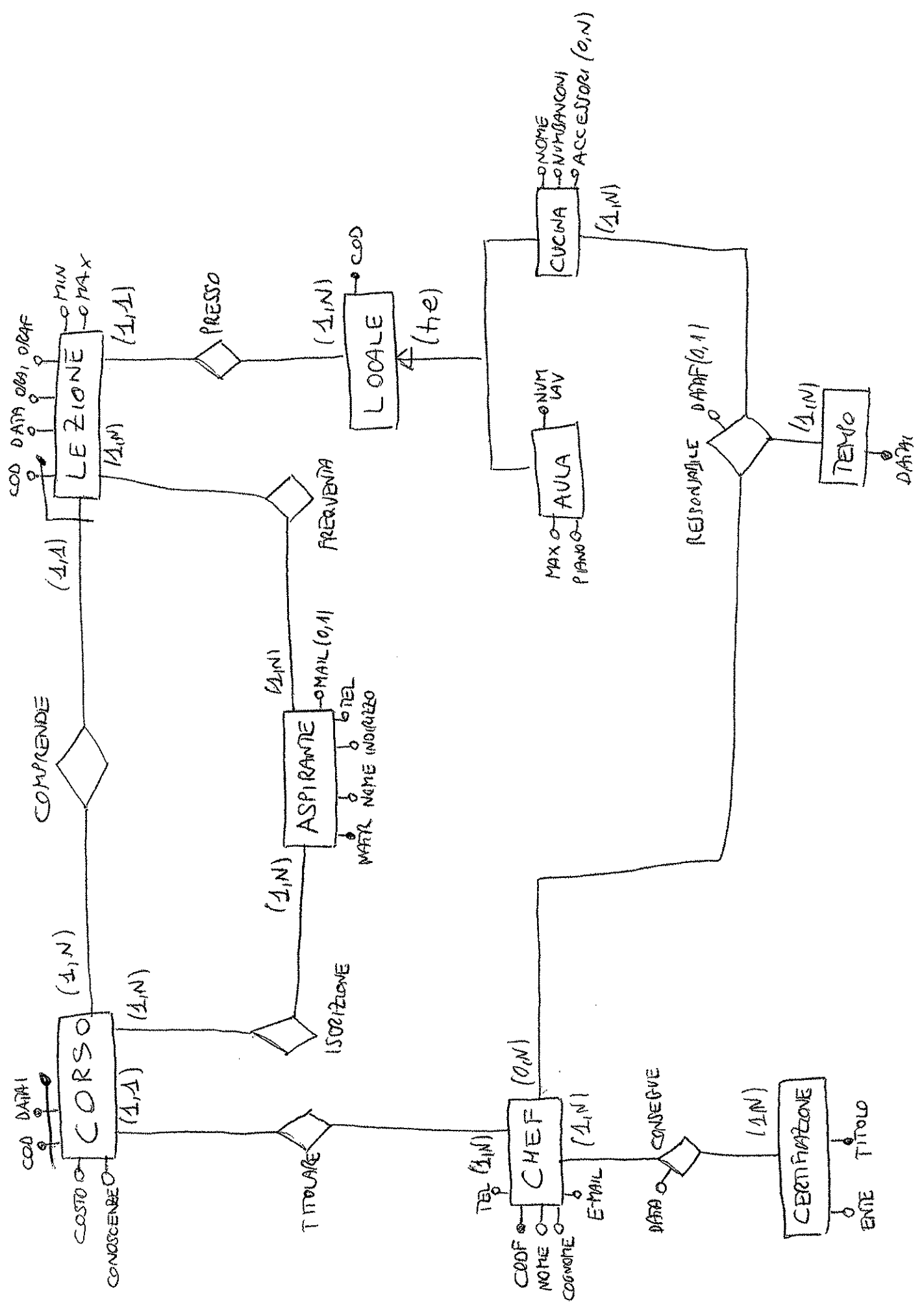
```

( SELECT MAX(QTot)
FROM (SELECT Categoria, SUM(Quantita) AS
      QTot
FROM ACQUISTO A2,
      FARMACO F1
WHERE A2.CodF = F1.CodF
GROUP BY CodM, Categoria) AS T
WHERE T.Categoria = F.Categoria)

```

Condizione
di correlazione

20/09/2011



CORSO (CODCORSO, DATA1, COSTO, DESCRIZIONE, CONOSCENZE, CODCHIEF)

LEZIONE (CODLEZIONE, CODCORSO, DATA1, DATA, ORA1, ORA2, MIN, MAX, CODLOCALE)

ASPIRANTE (MATR, NOME, INDIRIZZO, TEL, MAIL^{*})

ISCRIZIONE (CODCORSO, DATA1, MATR)

FREQUENZA (MATR, CODLEZIONE, CODCORSO, DATA1)

LOCALE (CODLOCALE)

AUVA (CODLOCALE, NUMAV, MAX, PIANO)

CUCINA (CODLOCALE, NOME, NUMBANCONI)

ACCESSORI (CODLOCALECUCINA, CODACCESSORIO)

TEMPO (DATA1)

CHEF (CODCHEF, NOME, COGNOME, TEL, E-MAIL)

CERTIFICAZIONE (TITOLO, ENTE)

CONSEGNE (CODCHEF, TITOLO, DATA)

RESPONSABILE (CODCHEF, CODLOCALECUCINA, DATA1, DATAF*)