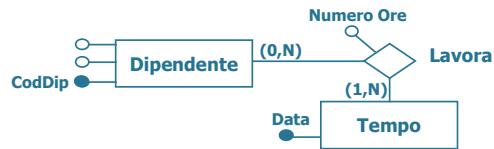


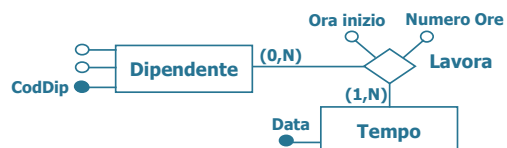
### Esempio n. 1



- Ogni dipendente è univocamente identificato da un codice ed è caratterizzato da ...
- Memorizzare per ogni dipendente il numero di ore svolte per ogni giornata lavorativa.

1

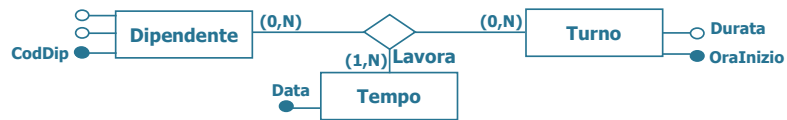
### Esempio n. 2



- Ogni dipendente è univocamente identificato da un codice ed è caratterizzato da ...
- Memorizzare per ogni dipendente il numero di ore svolte per ogni giornata lavorativa e l'ora in cui ha iniziato a lavorare. Si supponga ogni dipendente possa svolgere un solo turno lavorativo nel corso della stessa giornata lavorativa.

2

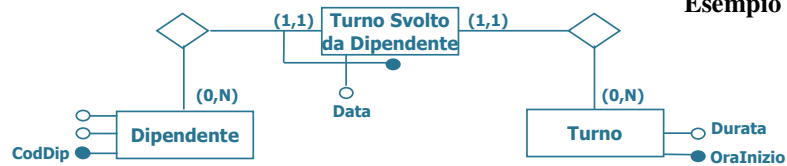
### Esempio n. 3



- Ogni dipendente è univocamente identificato da un codice ed è caratterizzato da ...
- Ogni turno lavorativo è caratterizzato dall'ora di inizio e dalla durata. Si supponga che non esistano due turni caratterizzati dalla stessa ora di inizio.
- Memorizzare per ogni dipendente i turni in cui ha lavorato nelle diverse giornate lavorative. Si supponga che ogni dipendente possa svolgere più turni nel corso della stessa giornata lavorativa.

3

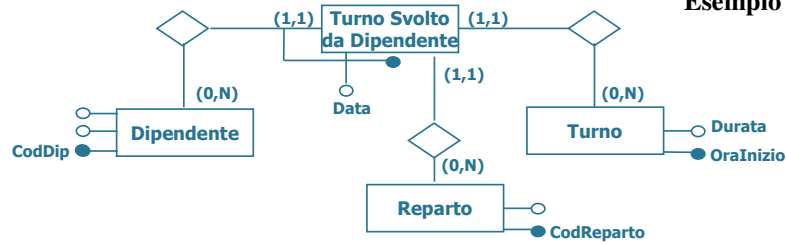
### Esempio n. 4



- Ogni dipendente è univocamente identificato da un codice ed è caratterizzato da ...
- Ogni turno lavorativo è caratterizzato dall'ora di inizio e dalla durata. Si supponga che non esistano due turni caratterizzati dalla stessa ora di inizio.
- Memorizzare per ogni dipendente i turni in cui ha lavorato nelle diverse giornate lavorative. Si supponga che ogni dipendente possa svolgere al massimo un turno nel corso della stessa giornata lavorativa.

4

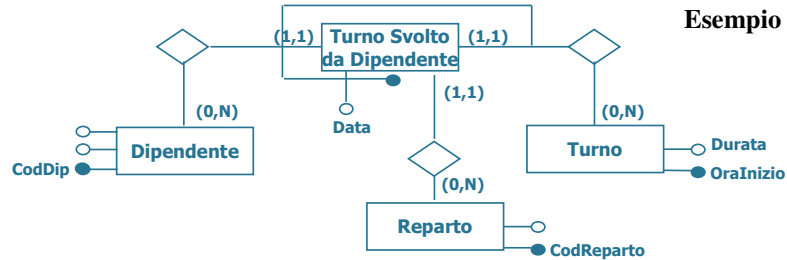
### Esempio n. 5



- Ogni dipendente è univocamente identificato da un codice ed è caratterizzato da ...
- Ogni turno lavorativo è caratterizzato dall'ora di inizio e dalla durata. Si supponga che non esistano due turni caratterizzati dalla stessa ora di inizio.
- Memorizzare per ogni dipendente i turni in cui ha lavorato nelle diverse giornate lavorative. Si supponga che ogni dipendente possa svolgere al massimo un turno nel corso della stessa giornata lavorativa. Memorizzare inoltre il reparto presso cui il dipendente ha svolto il turno. Nel corso dello svolgimento di un turno il dipendente lavora presso un solo reparto. In turni diversi il dipendente può lavorare presso reparti diversi.

5

### Esempio n. 6



- Ogni dipendente è univocamente identificato da un codice ed è caratterizzato da ...
- Ogni turno lavorativo è caratterizzato dall'ora di inizio e dalla durata. Si supponga che non esistano due turni caratterizzati dalla stessa ora di inizio.
- Memorizzare per ogni dipendente i turni in cui ha lavorato nelle diverse giornate lavorative. Si supponga che ogni dipendente possa svolgere più turni nel corso della stessa giornata lavorativa. Memorizzare inoltre il reparto presso cui il dipendente ha svolto il turno. Nel corso dello svolgimento di un turno il dipendente lavora presso un solo reparto. In turni diversi il dipendente può lavorare presso reparti diversi.

6