

Oracle SQL developer

Procedura di installazione software presso i laboratori di base della sede centrale (LAIB1-LAIB5)



Data Base and Data Mining Group of Politecnico di Torino

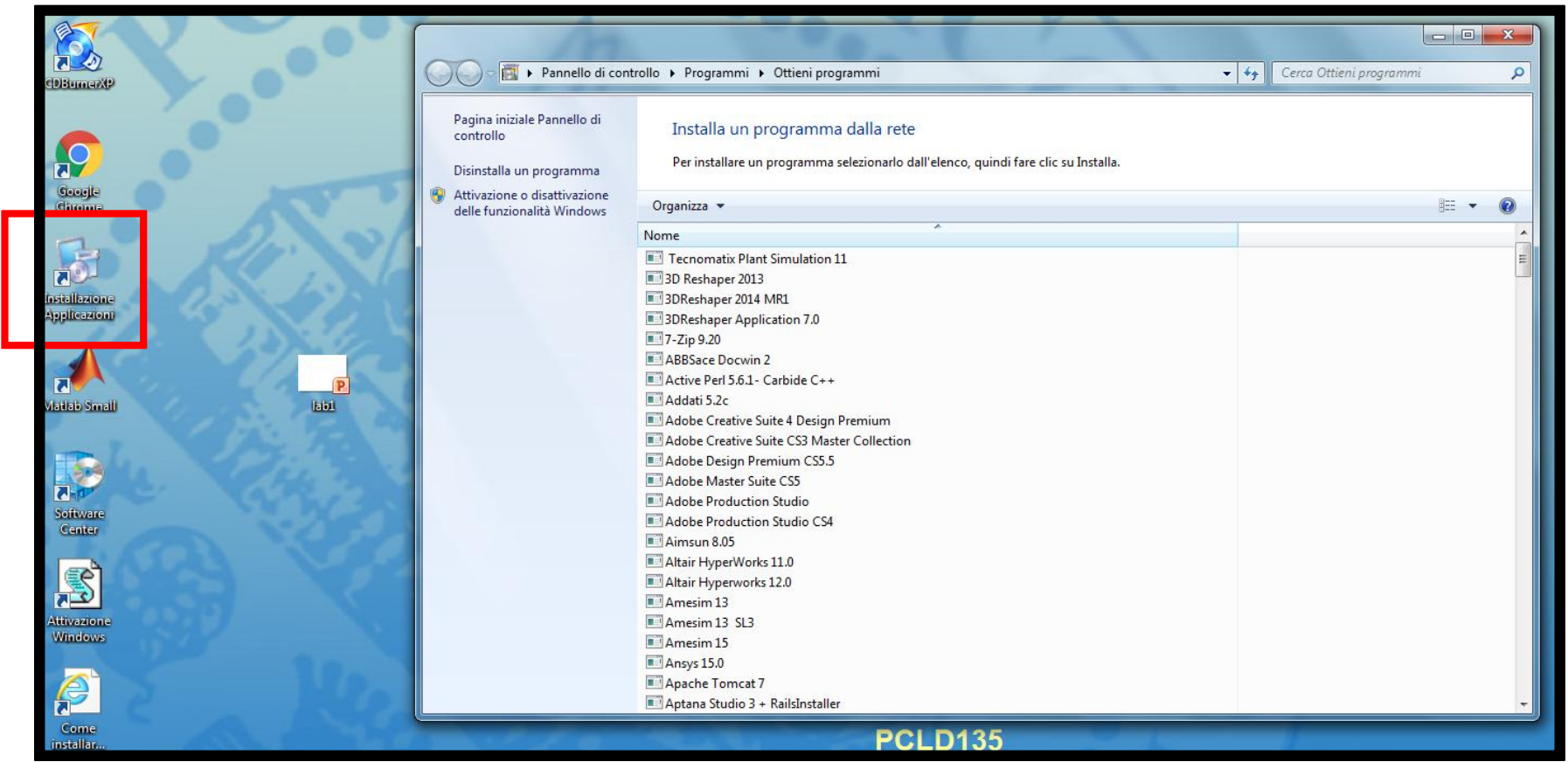
Basi di Dati

AA. 2016-2017



Installazione SQL Developer

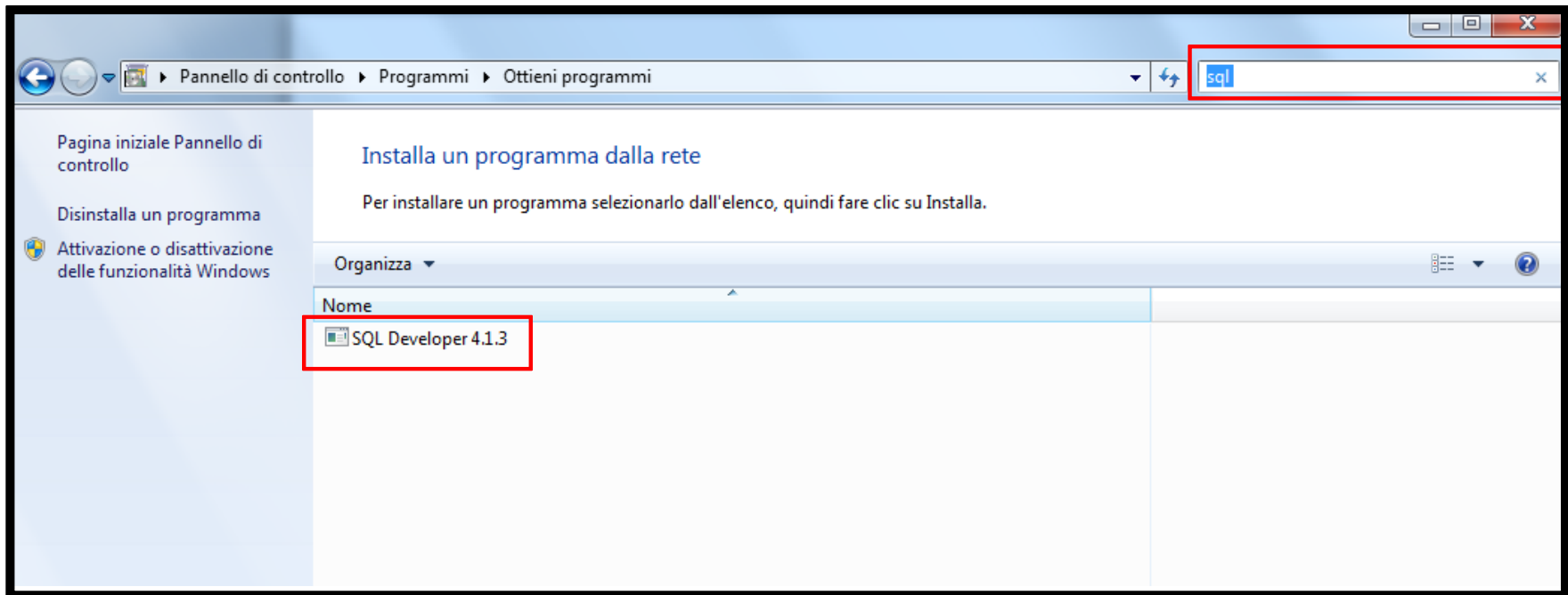
- Dal Desktop selezionare Installazione Applicazioni.





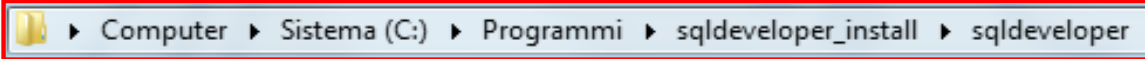
Installazione SQL Developer

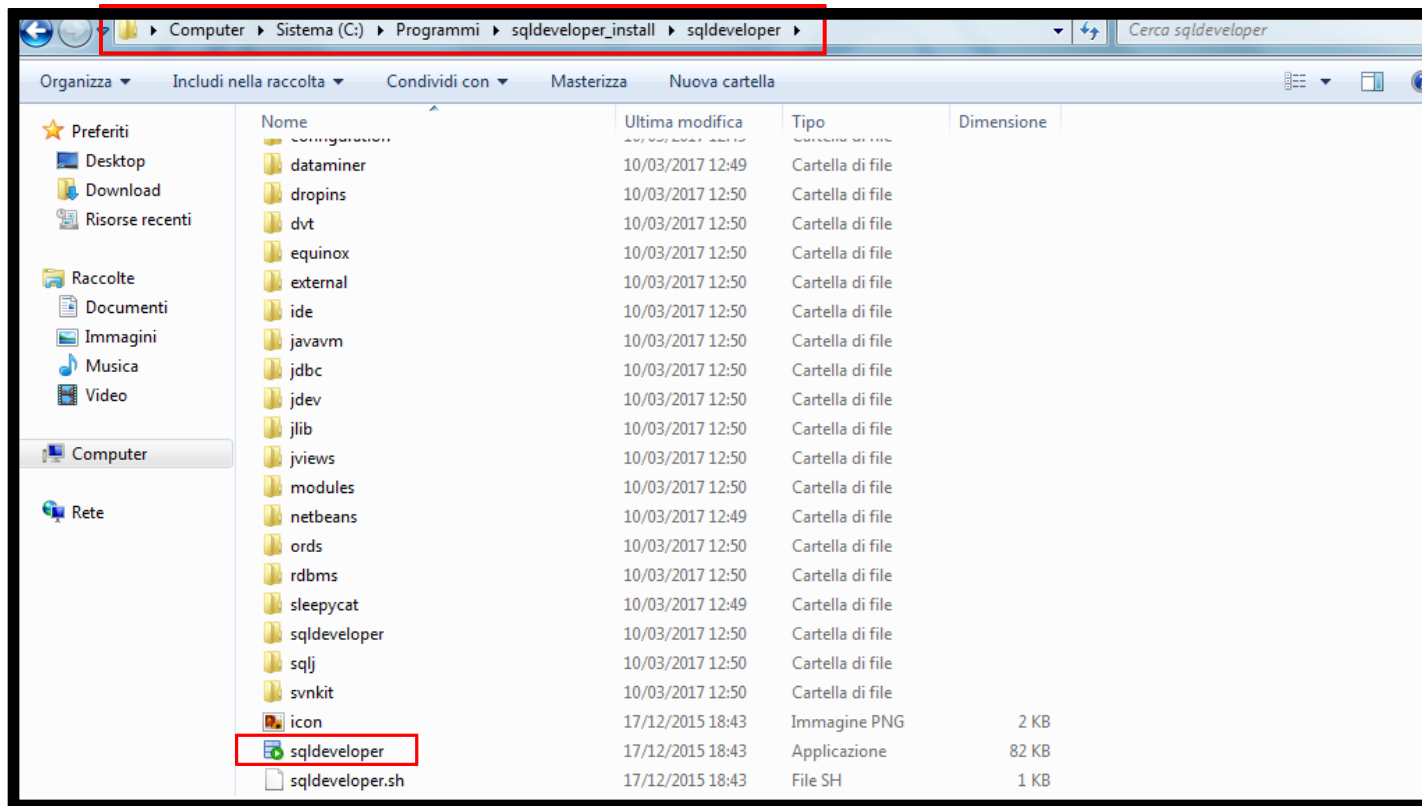
- Cercare sql da *Cerca Ottieni Programmi* e installarlo. Ci vorrà qualche minuto per completare l'installazione.





Avvio SQL Developer

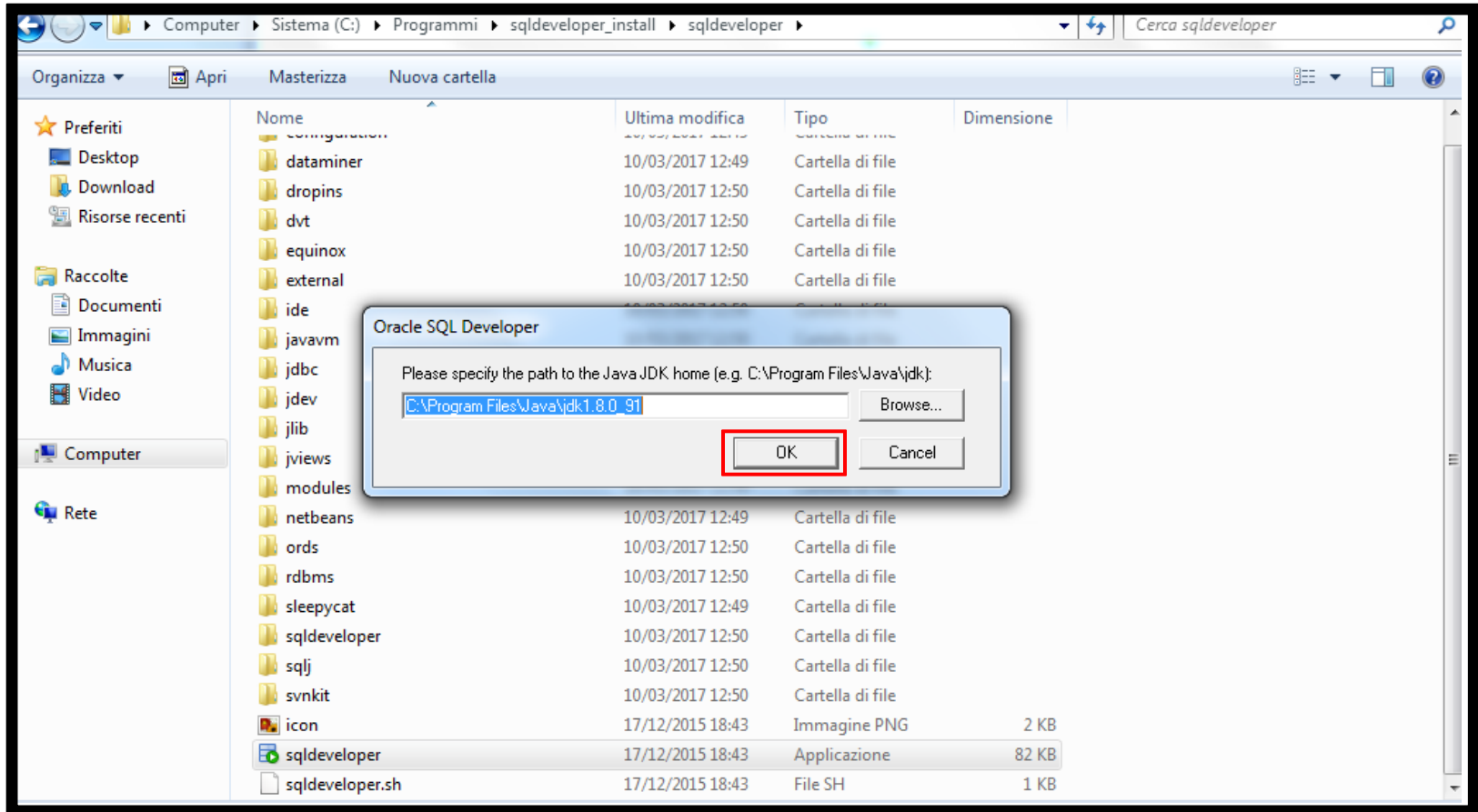
- Spostarsi nella cartella: 
- Eseguire sqldeveloper.





Avvio SQL Developer

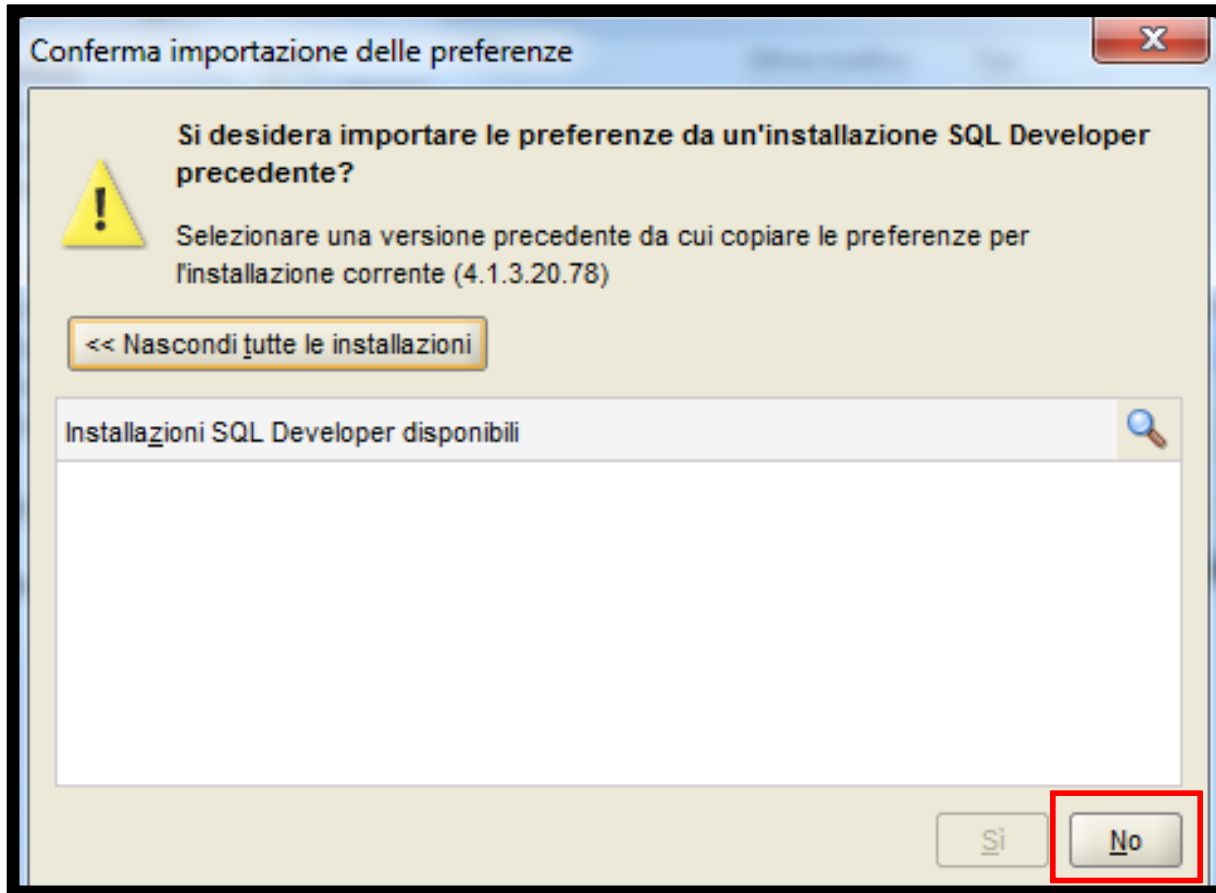
- Selezionare OK.





Avvio SQL Developer

- Selezionare No.





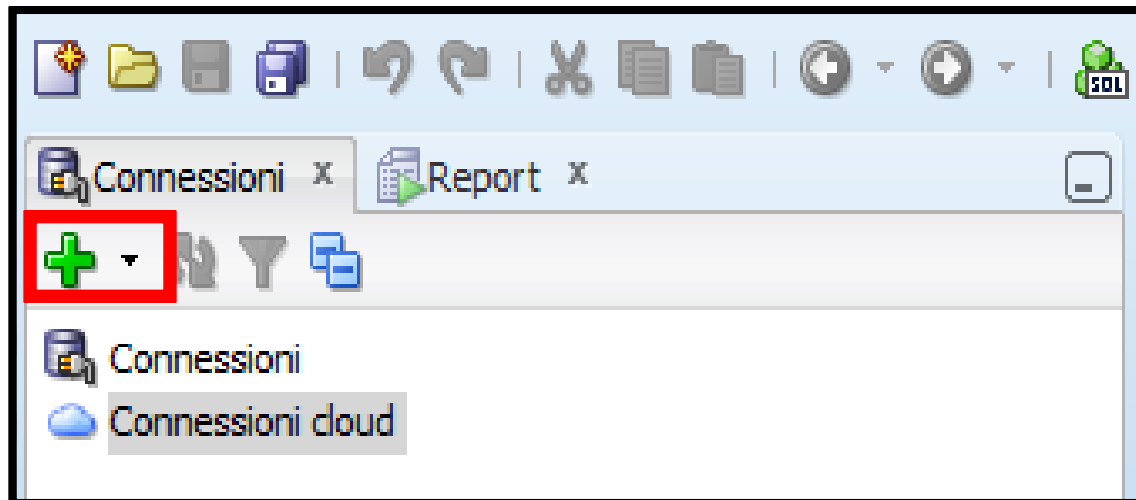
Avvio SQL Developer

- Selezionare Annulla.



Connessione alla base di dati tramite Oracle SQL Developer

- Creare una nuova connessione mediante il simbolo  sotto connessioni.





Connessione alla base di dati tramite Oracle SQL Developer

- Utilizzare l'apposito wizard per creare una connessione alla base di dati. Testare la connessione. Successivamente premere il tasto Connetti.

Autenticarsi inserendo i seguenti dati:

- Connection name: oracleBD
- Username: bdatiXY
 - XY indica le ultime due cifre del numero del pc utilizzato
- Password: oracXY
 - XY indica le ultime due cifre del numero del pc utilizzato
- Hostname: cclix4.polito.it
- Port: 1521
- SID: xe

Ad esempio, collegandosi dalla macchina numero 123 del laboratorio, usare come username *bdati05* e come password *orac23*.



Esempio connessione

- Ad esempio, collegandosi dalla macchina numero 23 del laboratorio, usare come username bdati23 e come password orac23.

Connection Name: oracleBD
Username: bdati23
Password: bdati23
 Save Password
Oracle
Connection Type: Basic Role: default
Hostname: cclix4.polito.it
Port: 1521
 SID: xe
 Service name
 OS Authentication Kerberos Authentication Proxy Connection
Status :
Buttons: Help, Save, Clear, Test, **Connect**, Cancel