



# Pentaho

## Introduzione

**Luigi Grimaudo**

Dipartimento di Automatica e Informatica

Telefono: 011-090-7084

e-mail: [luigi.grimaudo@polito.it](mailto:luigi.grimaudo@polito.it)

url: <http://www.luigigrimaudo.it>



## Pentaho - Introduzione

- Tra i leader nei software Open Source per la Business Intelligence
- Disponibile come:
  - Versione Community (Open Source)
  - Versione Enterprise (Commerciale)
- Funzionalità:
  - Data Integration
  - ETL
  - Olap
  - Reporting
  - Dashboarding
  - Data Mining



Pentaho - Introduzione - Luigi Grimaudo



## Pentaho Suite

- Pentaho Business Intelligence Suite si presenta come un insieme di applicativi Java
- Due server principali accessibili come Web Application:
  - BI Administration Console: gestione utenti, ruoli, connessioni a database, ecc.
  - BI User Console: analisi olap, dashboarding, repository, deploying, e molto altro
- Numerose applicazioni client standalone:
  - Sviluppo in locale
  - Pubblicazione remota sulla BI User Console



Pentaho - Introduzione - Luigi Grimaudo



## Pentaho Suite - CE

- Open Source Community Edition:
  - <http://community.pentaho.com/>
  - Tomcat come Application Server
  - HSQLDB come database di default
- Possibile integrazione con altri DBMS (Oracle, Mysql, Sql Server, ecc.)
- Struttura della nostra **custom** suite:

- **Pentaho**
  - **servers**
    - administration-console
    - biserver-ce
  - **clients**
    - schema-workbench
    - report-designer



Pentaho - Introduzione - Luigi Grimaudo



## Pentaho BI User Console

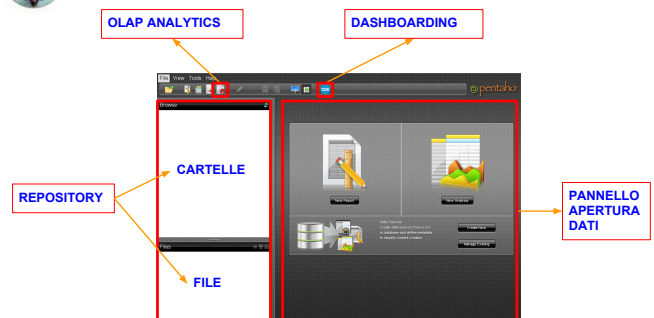
- Avvio:
  - Directory: **Pentaho/servers/biserver-ce**
  - Doppio click: **start-pentaho.bat**
- Connessione:
  - Puntare il browser alla pagina: **http://localhost:8090**
- Login:
  - Utente campione:
    - User: **joe**
    - Password: **password**
- Chiusura:
  - Doppio click: **stop-pentaho.bat**



Pentaho - Introduzione - Luigi Grimaudo



## Pentaho BI User Console



Pentaho - Introduzione - Luigi Grimaudo



## Pentaho BI Administration Console

- Avvio:
  - Directory: **Pentaho/servers/administration-console**
  - Doppio click: **start-pac.bat**
- Connessione:
  - Puntare il browser alla pagina: **http://localhost:8099**
- Login:
  - Utente admin:
    - User: **admin**
    - Password: **password**
- Chiusura:
  - Doppio click: **stop-pac.bat**



Pentaho - Introduzione - Luigi Grimaudo



## Pentaho BI Administration Console



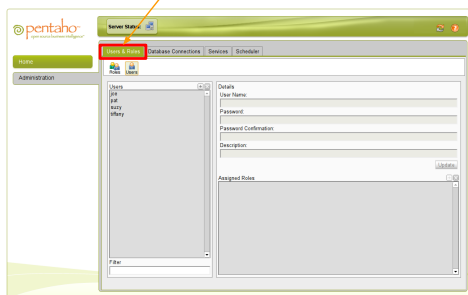
Pentaho - Introduzione - Luigi Grimaudo



## Pentaho BI Administration Console

### USERS AND ROLES TAB

- Creazione e gestione **Utenti**
- Creazione e gestione **Ruoli**



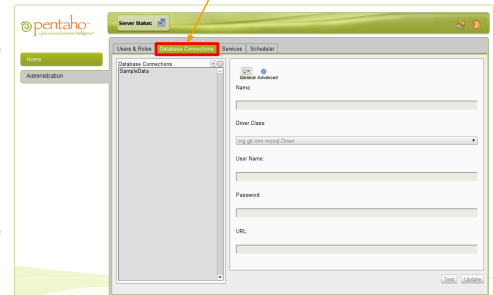
Pentaho - Introduzione - Luigi Grimaudo



## Pentaho BI Administration Console

### DATABASE CONNECTIONS TAB

- Creazione, gestione e testing delle connessioni alle sorgenti dati
- Le connessioni create vengono automaticamente pubblicate come sorgenti dati jndi, accessibili nella BI user console e nelle varie applicazioni client



Pentaho - Introduzione - Luigi Grimaudo



## Pentaho - Esempi

Product Department	Product Category	Warehouse Profit
Alcoholic Beverages	Beer and Wine	2,991.5
Beverages	Carbonated Beverages	1,339.714
	Drinks	1,302.693
	Hot Beverages	1,926.515
Pure Juice Beverages		1,009.63
Dairy		1,463.383
Baked Goods	Bread	2,908.178
Baking Goods		2,909.697
	Jams and Jellies	4,297.219
Breakfast Foods		1,038.269
Canned Foods	Canned Anchovies	362.069
	Canned Clams	535.749
	Canned Oysters	109.896
	Canned Sardines	266.602
	Canned Shrimp	366.618
	Canned Soup	2,771.742

Saiku Analytics Plugin



Pentaho - Introduzione - Luigi Grimaudo



## Pentaho - Esempi

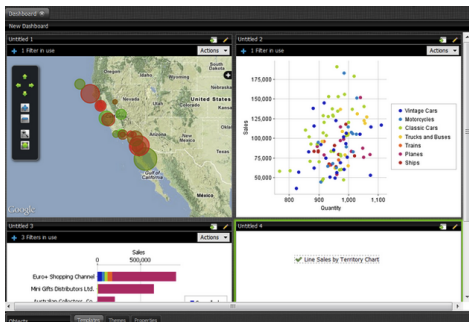
Pentaho Report Designer



Pentaho - Introduzione - Luigi Grimaudo



# Pentaho - Esempi



Dashboard



Pentaho - Introduzione - Luigi Grimaudo