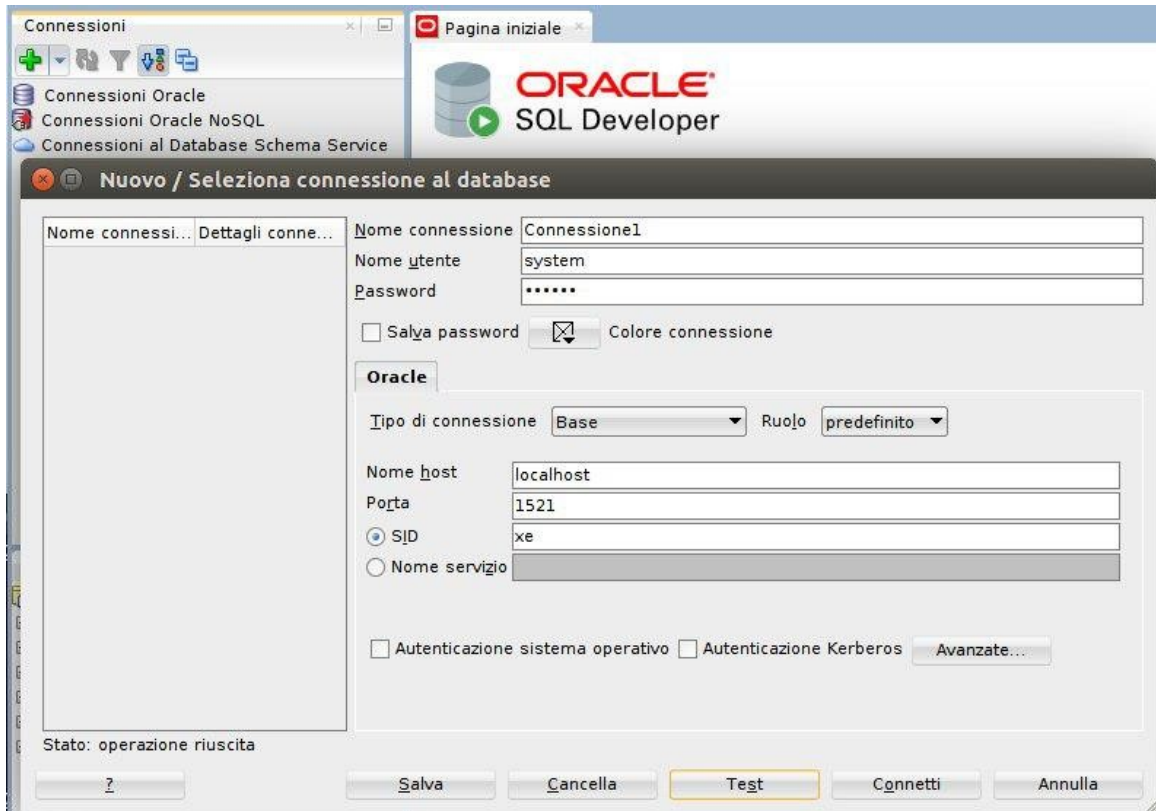


IMPORTARE IL DATABASE CON ORACLE SQL DEVELOPER

Connessione al database

Creare una nuova connessione al database Oracle.



Utilizzare l'utente **system** (con la password specificata in fase di installazione di Oracle Database Express).

Testare la connessione e cliccare su connetti.

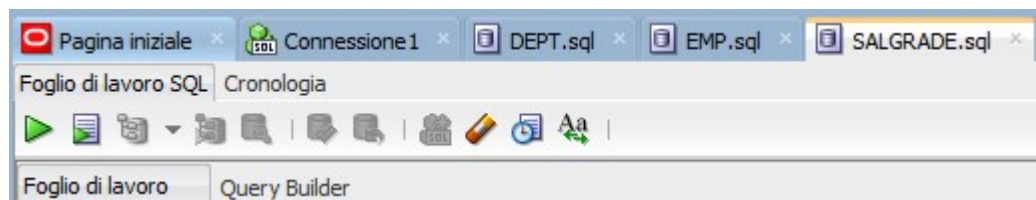
Importare una base dati

Per poter eseguire le esercitazioni del corso è necessario importare i database scaricabili dalla pagina del corso. Scaricare i database ed estrarre i file zip.

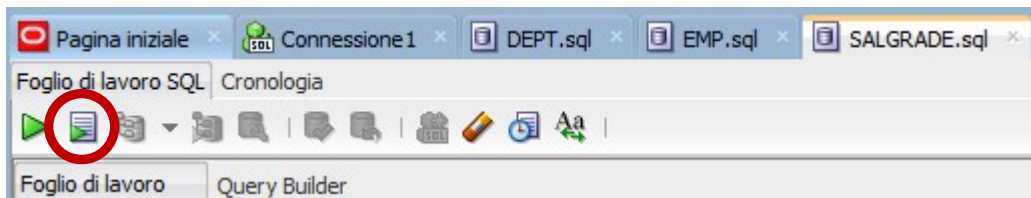
Ad esempio, se il database è composto da 3 file:

- DEPT.sql
- EMP.sql
- SALGRADE.sql

Aprire i 3 file “.sql” (File→Apri) con SQL DEVELOPER.



Eeguire i 3 script per aggiungere le tabelle al database.

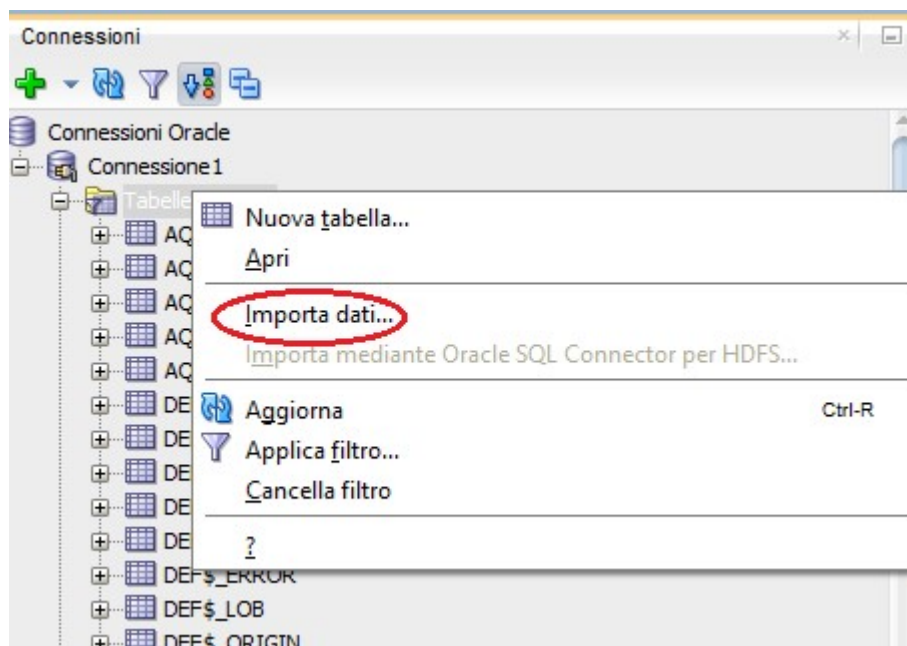


L'esecuzione degli script popolerà il database. Dal pannello laterale di SQL DEVELOPER è possibile visualizzare le tabelle appena generate.

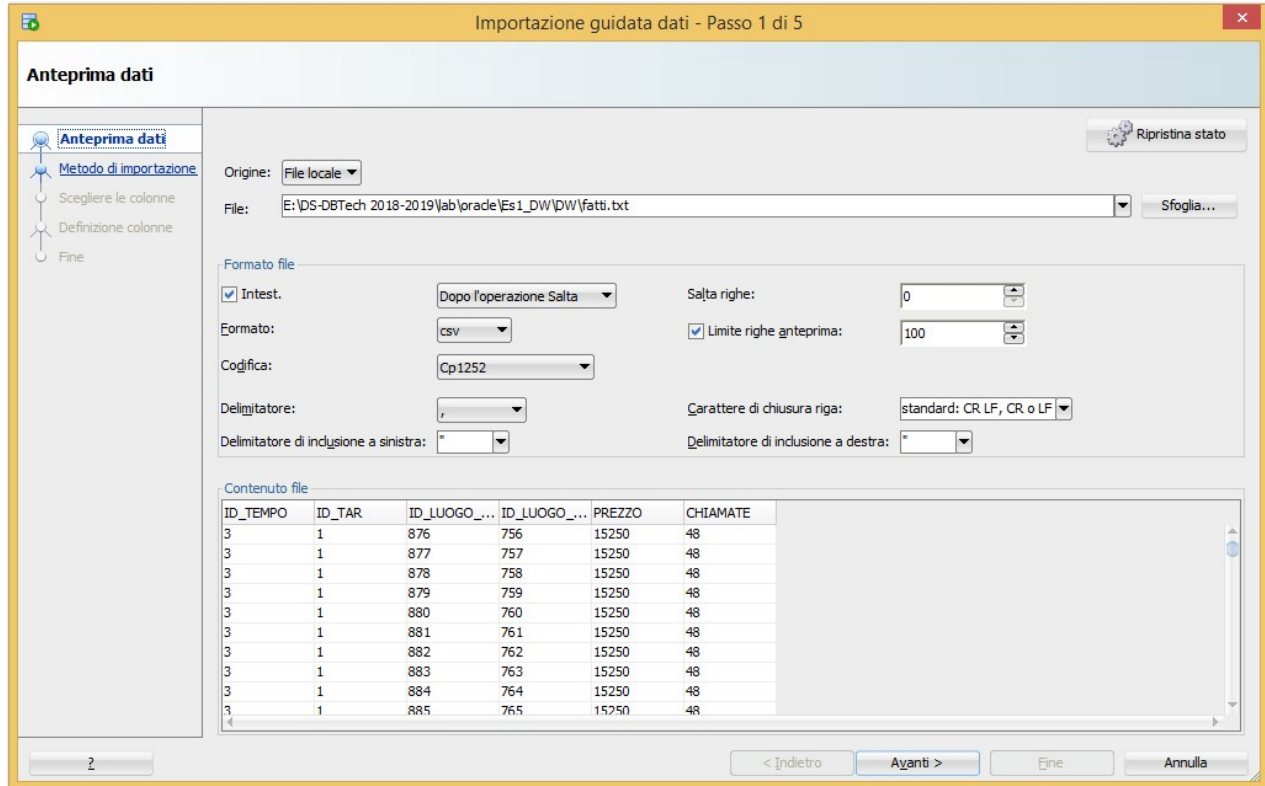
DEPTNO	DNAME	LOC
1	140 INFORMATION	VARESE
2	141 CHAIRMANSHIP	BARI
3	142 CHAIRMANSHIP	IVREA
4	143 PHYSICS	ALESSANDRIA
5	144 MATHEMATICS	MONCALIERI
6	145 TECHNICIAN	TORINO
7	146 CHAIRMANSHIP	IVREA
8	147 AEROSPACE	LECCE
9	148 CHAIRMANSHIP	AOSTA
10	149 CHAIRMANSHIP	FOGGIA
11	150 INFORMATION	IVREA
12	151 INFORMATION	MONCALIERI
13	152 TECHNICIAN	BARI
14	153 CHAIRMANSHIP	BRINDISI
15	154 CHEMISTRY	MILANO
16	155 CHAIRMANSHIP	LECCE
17	156 CHAIRMANSHIP	NOVARA

Importare una base dati (file csv)

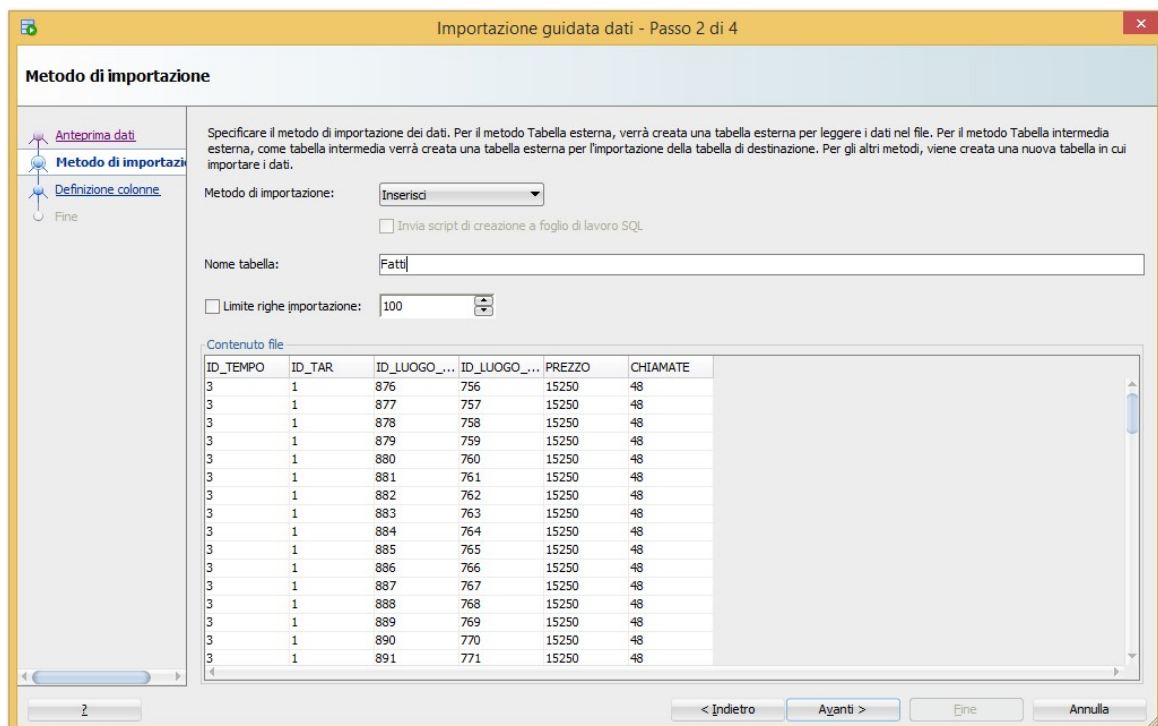
Se il database è in formato csv bisogna importare i dati con il seguente metodo. Tasto destro su “tabelle” -> importa dati



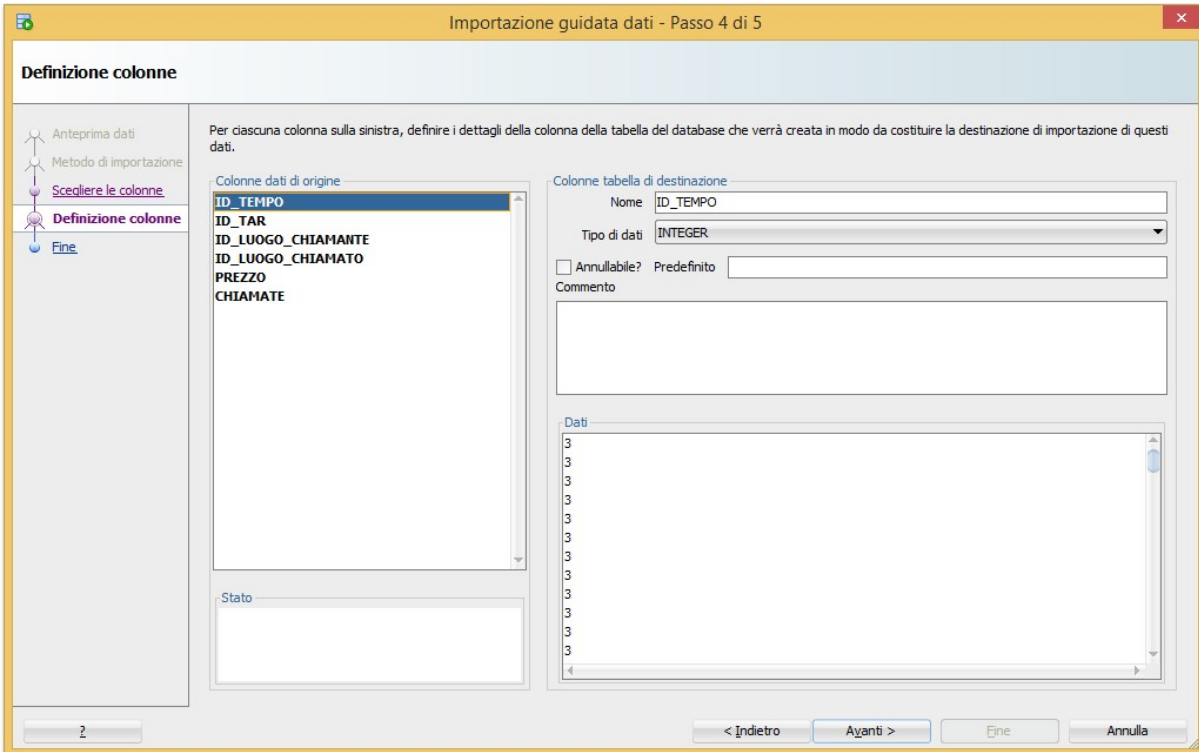
Seguire le istruzioni del Wizard per l'importazione. Impostare il formato dati con “csv”:



Impostare il nome della tabella:



Impostare i tipi degli attributi. In particolare utilizzare INTEGER e NON Annullabile per le chiavi:



Completare l'importazione con "Fine".